

## Die leistungsstarke SSL-VPN-Produktfamilie für den Remote-Zugriff auf Anwendungen und Informationen



Die Citrix Access Gateway™ Produktfamilie bietet extrem leistungsfähige Lösungen für den sicheren, rollenbasierten Remote-Zugriff auf beliebige Unternehmensressourcen – mobile Mitarbeiter, Mitarbeiter in Home Offices und an entfernten Standorten können nun auch über das Internet so arbeiten wie sie es vom Firmen-LAN gewohnt sind.

Remote Access ist in jedem Unternehmen ein wichtiges und gleichzeitig zweischneidiges Thema. Die berechtigte Forderung der Mitarbeiter nach unkompliziertem Zugriff auf Informationen im Firmen-LAN von jedem Ort aus muss sorgfältig gegen die Forderungen nach IT- und Datensicherheit abgewogen werden.

Mit Access Gateway bietet Citrix einen neuen, innovativen Ansatz: Eine universell einsetzbare Lösung, die die Vorteile von IPSec- und SSL-VPNs vereint, ohne jedoch deren Nachteile zu beinhalten. Die Produktfamilie bietet mit drei unterschiedlichen Editionen und verschiedenen Appliance-Modellen die passende Lösung für Unternehmen jeder Größenordnung – vom Kleinbetrieb bis hin zum globalen Großkonzern:

- **Citrix Access Gateway Standard Edition** ist die kosteneffiziente, leicht zu implementierende und einfach zu administrierende Lösung für kleinere und mittlere Umgebungen. Der zeitaufwändige Rollout des VPN-Clients auf die einzelnen Endgeräte entfällt, da die Client-Komponente bei Verbindungsaufnahme mit dem Access Gateway automatisch heruntergeladen und bei Bedarf aktualisiert werden kann.
- **Citrix Access Gateway Advanced Edition** bietet darüber hinaus die innovative SmartAccess-Funktionalität für eine flexible, granulare Zugriffskontrolle. So können Benutzern abhängig davon, von welchem Ort sie gerade auf Informationen zugreifen oder welches Endgerät sie nutzen, unterschiedliche Rechte an den für sie jeweils freigegebenen Ressourcen eingeräumt werden. Die Advanced Edition unterstützt zudem einen browserbasierten, „clientlosen“ und sicheren Zugriff auf Emails und Dateien auch für PDAs, Smartphones und Kiosk-Systeme.
- **Citrix Access Gateway Enterprise Edition** ist durch beste Skalierbarkeit, zentrales Management, Hochverfügbarkeits-Option und integrierte Funktionen für Anwendungsbeschleunigung und -optimierung die ideale Lösung für große, komplexe Unternehmensumgebungen. Access Gateway Enterprise Edition enthält überdies eine komplett integrierte SmartAccess-Komponente, die ohne einen weiteren externen Server die Bereitstellung einer granularen Zugriffskontrolle möglich macht.

## Höhere Datensicherheit durch SmartAccess-Zugriffssteuerung

Citrix Access Gateway verbirgt die internen Netzwerkadressen und sorgt durch Split-Tunnelling-Kontrolle für die wirkungsvolle Blockierung z.B. von Netzwerkwürmern. Durch Endpoint-Scanning wird sichergestellt, dass die Endgeräte die nötigen Sicherheitsanforderungen für Verbindungen ins Unternehmensnetzwerk erfüllen, also z.B. über aktuelle Anti-Virus-Software verfügen und mit einer aktiven Firewall versehen sind.

Endpoint-Scanning funktioniert im Zusammenspiel mit SmartAccess, das nicht nur den geregelten Zugriff auf bestimmte Inhalte im Firmennetz ermöglicht, sondern darüber hinaus festlegt, was der Benutzer im jeweiligen Zugriffsszenario mit den entsprechenden Inhalten machen darf – beispielsweise kann ein Unternehmen festlegen, ob Benutzer abhängig von der Art des Endgeräts, der Netzwerkanbindung, des Endgerätestatus und der Benutzerprivilegien Dateien lesen, drucken, bearbeiten oder lokal speichern können.

Die SmartAccess-Technologie reicht weit über die Möglichkeiten traditioneller VPN-Lösungen hinaus, die zwar Remote-Zugriff auf Unternehmensressourcen bieten, aber keine richtlinienbasierten, situationsspezifischen Nutzungsrechte durchsetzen können. Auf unterschiedliche Zugriffsszenarien muss jedoch aus Sicherheitsgründen mit fein differenzierten Bearbeitungsrechten reagiert werden – eine Art der Datennutzung, die auf einem gesicherten Firmen-Laptop innerhalb des LANs unbedenklich ist, kann bei Zugriff über ein öffentliches Gerät, z.B. einem PC im Internet Café, zu einer schweren Sicherheitsgefährdung führen.

## Das beste SSL VPN für die gemeinsame Nutzung mit Citrix Presentation Server

Citrix Access Gateway kann problemlos gemeinsam mit Citrix Presentation Server™ eingesetzt werden. Presentation Server Platinum Edition enthält bereits eine Access Gateway Universal User License, die mit jeder Access Gateway Edition genutzt werden kann.

Access Gateway ersetzt beim Zugriff auf Presentation Server die Secure Gateway-Komponente und erlaubt allen Endgeräten die direkte und sichere Verbindung zu Presentation Server auch ohne Nutzung des Access Gateway Clients. Access Gateway bietet die Vorteile einer gehärteten Appliance, die höchste Sicherheit und erweiterten Benutzerzugriff auf zusätzliche Anwendungen und Ressourcen im Firmennetz ermöglicht.

SmartAccess bietet die Policy-basierte Kontrolle auch von Presentation Server-Anwendungen und die Regulation von individuellen Funktionen wie z.B. Drucken und Speichern. Citrix SmoothRoaming™ erlaubt Benutzern den nahtlosen Zugriff bei wechselnden Einsatzorten und Endgeräten, wobei die Presentation Server-Sitzungen dabei automatisch an jedes einzelne Zugriffsszenario angepasst werden.

## Leistungsstarke Lösungen auch für große Umgebungen

Citrix Access Gateway Enterprise Edition bietet eine Reihe einzigartiger Funktionen für große Unternehmen, wie z.B. den Aufbau von Hochverfügbarkeits- und Disaster-Recovery-Lösungen für mehrere geografische Standorte. Erweiterte Sicherheitsfunktionen – beispielsweise Smartcard-Authentifizierung, Schutz vor Denial of Service-Attacken und eine ICSA Zertifizierung und FIPS 140-2 Hardware-Option – sorgen in sicherheitssensitiven Umgebungen für zusätzlichen Schutz von Daten und Anwendungen. Nicht zuletzt enthält die Enterprise Edition hocheffiziente Komprimierungs- und Optimierungs-Technologien zur Beschleunigung der bereitgestellten Anwendungen und Informationen und erlaubt die Implementierung von situationsspezifischen Nutzungsrechten durch eine komplett integrierte SmartAccess-Funktionalität.

Durch die integrierte Citrix AppCompress™ Technologie und Hardware-basierte SSL-Beschleunigung kann Access Gateway Enterprise Edition die Antwortzeiten von Anwendungen verbessern und so die Produktivität entscheidend verbessern.

Für Organisationen mit höchsten Anforderungen ist die Access Gateway Enterprise Edition auch als Option für Citrix® NetScaler® erhältlich, wodurch zusätzlich globales Server Load Balancing, Beschleunigung von Webapplikationen und ein erweitertes Layer 4-7 Traffic Management möglich werden.





## Geringer Administrationsaufwand – niedrige Verwaltungskosten

Die Produkte der Citrix Access Gateway-Reihe enthalten einfach zu nutzende, effiziente Managementkomponenten, deren Komplexität deutlich geringer ist als bei traditionellen Lösungen – und das ohne jegliche Abstriche bei der Sicherheit. Der zeit- und kostenaufwändige Rollout eines VPN-Clients entfällt, da die Client-Komponente bei Verbindungsaufnahme mit dem Access Gateway automatisch auf das Endgerät heruntergeladen wird und bei der direkten Verbindung mit Presentation Server gar kein Client benötigt wird. Dies sorgt für geringere administrative Kosten und weniger Komplexität.

## Feature-Übersicht

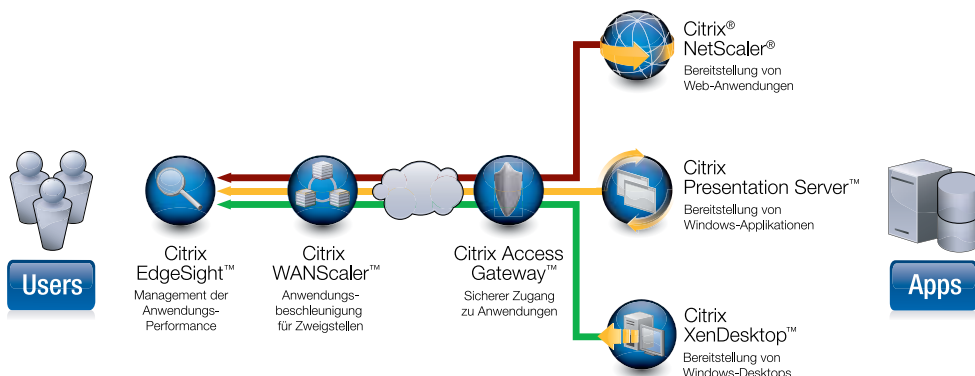
		Standard Edition	Advanced Edition	Enterprise Edition
Funktion	Nutzen			
Universelles SSL VPN	Unterstützung sämtlicher TCP- und UDP-Protokolle. Verschlüsselung durch SSL/TLS Standard. Unterstützung für alle gängigen VoIP-Softphones.	•	•	•
Support für alle Applikationen und Protokolle	Ermöglicht sicheren Zugriff auf alle Anwendungen und Daten – von überall her.	•	•	•
Client über Web automatisch bereitgestellt	Keine umständliche Verteilung oder Vorkonfiguration von Client-Software nötig, einfaches Management, automatische Updates.	•	•	•
Citrix Presentation Server-Integration	Enthält die Citrix Secure Gateway-Funktionalität integriert in eine gehärtete Appliance.	•	•	•
Standard-basierte Authentifizierung	Benutzer werden authentifiziert über Standards wie LDAP oder RADIUS.	•	•	•
Authentifizierung über Token	Ermöglicht Anwenderauthentifizierung über RSA SecurID®, Secure Computing SafeWord™ u.a.	•	•	•
Unterstützung von Client-Zertifikaten	Als zusätzliche Sicherheitsmaßnahme können Client-seitige Zertifikate validiert werden, bevor Zugriff auf geschützte Ressourcen gewährt wird.	•	•	•
„Always-On“-Zugriff	Bei Verbindungsabbruch oder beim Roaming zwischen Netzwerken werden Sitzungen automatisch wiederhergestellt.	•	•	•
Integrierte Endgeräte-Analyse	Kontinuierliches Scanning stellt sicher, dass die Endgeräte die Security-Anforderungen des Unternehmens erfüllen – z.B. über aktuelle Anti-Virus-Software oder Firewall verfügen.	•	•	•
SmartAccess	Anhand definierter Kriterien wie z.B. der Identität des Anwenders, Ergebnissen der Endgeräte-Analyse, Netzwerk-Zugriff des Clients u.v.a. ermittelt die Policy-Engine dynamisch die Ressourcen, auf die zugegriffen werden darf. Wird z.B. ein nicht vertrauenswürdiges Endgerät verwendet, kann der Zugriff auf sensible Daten ausgeschlossen werden.		•	•
Access Interface	Webseite für den einfachen Zugriff auf veröffentlichte Anwendungen, Dateien, Emails und andere IT-Ressourcen.		•	•
Detailliertes Auditing	Gibt Administratoren einen Überblick über alle Ressourcen und Services, auf die Remote-Nutzer zugreifen.		•	•
Beschleunigung des Datenverkehrs	Der Zugriff auf Anwendungen und Ressourcen wird durch SSL-Offload, Web-Komprimierung und TCP-Optimierung beschleunigt. Optimale Unterstützung für Anwender, die über Verbindungen mit geringer Bandbreite oder hoher Latenz arbeiten.			•
Authentifizierung über Smartcards	Ermöglicht Anwenderauthentifizierung über Standard-Smartcards, die darüber hinaus auch für andere Zwecke verwendet werden können, z.B. für die Zutrittskontrolle zum Gebäude.			•
Rollenbasierte, delegierte Administration	Delegation begrenzter Administrationsaufgaben, ohne dass dazu volle Administratorrechte für alle Aufgaben erteilt werden müssen.			•
Schutz vor DoS-Attacken	Ressourcen werden wirkungsvoll vor DoS-Attacken (Denial of Service) geschützt.			•
Integrierte Hochverfügbarkeit	Durch den Zusammenschluss von Geräten zu einem High Availability-Paar wird sichergestellt, dass Sitzungen bei einem Ausfall eines Geräts aktiv bleiben.			•
ICSA Labs Zertifizierung und FIPS 140-2 Appliance-Option	Unabhängige Sicherheitszertifizierungen für höchste Anforderungen			•

## Hardwarespezifikationen

Access Gateway-Modell	2000	7000	9010	10010
				
Abmessungen (H x B x T)	4,3 cm (1U) x 42,6 cm x 35,8 cm	4,4 cm (1U) x 43,8 cm x 47,6 cm	8,9 cm (2U) x 43,2 cm x 40,6 cm	8,9 cm (2U) x 42,4 cm x 61 cm
Gewicht	10,4 kg	12,7 kg	15,6 kg	23,6 kg
Stromversorgung	100-240 V, 50-60 Hz, 260 W	90-264 V, 47-63 Hz, 250 W	90-264 V, 47-63 Hz, 335 W	90-264 V, 47-63 Hz, 500 W
Anschlüsse	2 x 10/100/1000 BASE-T	6 x 10/100 BASE-T 2 x 10/100/1000 BASE-T	4 x 10/100/1000 BASE-T 1 x 10/100/1000 BASE-T	4 x 10/100/1000 BASE-T und 4 x 1 Gbit optisch oder 4 x 10/100/1000 BASE-T und 4 x 1 Gbit Kupfer 1 x 10/100 BASE-T (Mgmt)
Max. Anzahl von VPN-Anwendern	bis 500	bis 2.500	bis 5.000	bis 10.000
Unterstützte Editionen	Standard Edition, Advanced Edition	Enterprise Edition	Enterprise Edition	Enterprise Edition
Garantie	1 Jahr auf Hardware, Verlängerung und zusätzliche Maintenance-Optionen verfügbar			

# Citrix Infrastruktur zur Anwendungsbereitstellung

Stellen Sie Anwendern jede Applikation orts- und zeitunabhängig zur Verfügung – mit der höchsten Performance, der größten Sicherheit und den niedrigsten Kosten.



**Citrix® NetScaler®** optimiert die Bereitstellung von Web-Anwendungen durch eine integrierte Netzwerk-Lösung für Management, Sicherung und Beschleunigung des Anwendungsdatenverkehrs.

**Citrix Presentation Server™** reduziert die Kosten für die Administration von Windows-Anwendungen und beseitigt Sicherheitsrisiken: Applikationen werden auf zentralen Servern installiert und den Anwendern mit Virtualisierungs- oder Streaming-Technologie zugänglich gemacht.

**Citrix XenDesktop™** ermöglicht die kosteneffiziente und sichere Bereitstellung von virtuellen Windows-Desktops über das Rechenzentrum – mit allen Möglichkeiten einer individuellen Benutzerumgebung.

**Citrix Access Gateway™** ist die innovative, einfach zu nutzende SSL VPN-Lösung für sicheren Zugang zu beliebigen Unternehmensressourcen, mit situationsspezifischen Nutzungsrechten abhängig vom Zugriffsszenario.

**Citrix WANScaler™** verbessert die Performance von Anwendungen, die über WAN-Verbindungen bereitgestellt werden, und reduziert die benötigte Bandbreite um bis zu 75 Prozent.

**Citrix EdgeSight™** ist die Performance-Management-Lösung zur Überwachung und Optimierung des Anwendungsverhaltens aus der Sicht des Endbenutzers.

## Über Citrix:

Citrix Systems, Inc. (NASDAQ: CTXS) ist der weltweit führende Anbieter von Infrastruktur zur Applikationsbereitstellung. Mehr als 200.000 Unternehmen weltweit verlassen sich auf Citrix, um den Anwendern jede Applikation orts- und zeitunabhängig zur Verfügung zu stellen – mit der höchsten Performance, der größten Sicherheit und den niedrigsten Kosten. Zu den Kunden zählen alle *Fortune* 100 Unternehmen und 98 Prozent der *Fortune* 500 Unternehmen ebenso wie tausende von kleinen und mittleren Unternehmen. Citrix Systems, Inc. hat seinen Hauptsitz in Fort Lauderdale, Florida (USA), und ist mit Niederlassungen in 29 Ländern vertreten. Citrix zählt 6.200 Handels- und Allianz-Partner in über 100 Ländern. Im Geschäftsjahr 2006 erwirtschaftete Citrix einen Umsatz von 1,1 Milliarden US-Dollar. Die Niederlassung für die Vertriebsregion Central Europe (Deutschland, Österreich, Schweiz und Osteuropa) befindet sich in Hallbergmoos bei München. Weitere Informationen finden Sie unter [www.citrix.de](http://www.citrix.de).

©2007 Citrix Systems, Inc. Alle Rechte vorbehalten. Citrix®, Citrix Presentation Server™, Citrix Access Gateway™, Citrix WANScaler™, NetScaler®, Citrix XenDesktop™, Citrix EdgeSight™, SpeedScreen™, AppCompress™ und SmoothRoaming™ sind Warenzeichen oder eingetragene Warenzeichen von Citrix Systems, Inc. in den USA und anderen Ländern. Microsoft® und Windows® sind Warenzeichen oder registrierte Warenzeichen von Microsoft Corporation in den USA und anderen Ländern. UNIX® ist ein registriertes Warenzeichen von The Open Group in den USA und anderen Ländern. Alle übrigen Warenzeichen und registrierten Warenzeichen sind Eigentum ihrer jeweiligen Besitzer.

EM-D26500 12/07

# Citrix Worldwide

## Hauptsitz Europa

Citrix Systems  
International GmbH  
Rheinweg 9  
8200 Schaffhausen  
Schweiz  
Tel: +41 (0)52 6 35 77-00  
[www.citrix.com](http://www.citrix.com)

## Europäische Niederlassungen

Citrix Systems GmbH  
Am Söldnermoos 17  
85399 Hallbergmoos / München  
Deutschland  
Tel: +49 (0)811 83-0000  
[www.citrix.de](http://www.citrix.de)

Citrix Systèmes SARL  
7, place de la Défense  
92974 Paris la Défense 4 Cedex  
Frankreich  
Tel: +33 (0)1 49 00 33 00  
[www.citrix.fr](http://www.citrix.fr)

Citrix Systems UK Limited  
Chalfont Park House, Chalfont Park  
Chalfont St. Peter  
Gerrards Cross  
Buckinghamshire, SL9 0DZ  
United Kingdom  
Tel: +44 (0)1753 276 200  
[www.citrix.co.uk](http://www.citrix.co.uk)

## Hauptsitz

Citrix Systems, Inc.  
851 West Cypress Creek Road  
Fort Lauderdale, FL 33309  
USA  
Tel: +1 (800) 393 1888  
Tel: +1 (954) 267 3000  
[www.citrix.com](http://www.citrix.com)

## Hauptsitz Asien/Pazifik

Citrix Systems  
Asia Pacific Pty Ltd.  
Suite 3201, 32nd Floor  
One International Finance Centre  
1 Harbour View Street  
Central  
Hong Kong  
Tel: +852 2100 5000  
[www.citrix.com](http://www.citrix.com)

## Citrix Online Division

5385 Hollister Avenue  
Santa Barbara, CA 93111  
Tel: +1 (805) 690 6400  
[www.citrixonline.com](http://www.citrixonline.com)