

GFI MailDefense Suite

Umfassender Viren-, Spam- und Phishing-Schutz für KMU

■ Umfassende Abwehr von Spam und Viren

Die führende Lösung zur Spam-Filterung und Abwehr von Viren und Malware in KMU

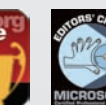
E-Mail hat sich zu einem zentralen Kommunikationsmedium entwickelt, mit nicht nur positiven Folgen. Elektronische Post lässt sich leicht für Betrugsversuche und lästige Werbung oder zum Einschleppen von Computer-Viren missbrauchen. Mailserver werden von unerwünschten Spam-Mails überflutet, und Malware bedroht die Sicherheit von Netzwerken – Gefahren, deren Abwehr ein Alptraum sein kann.

Effektive und kostengünstige Abhilfe bei E-Mail-Sicherheitsproblemen bietet die GFI MailDefense Suite. Das leistungsstarke Paket aus den beiden marktführenden Lösungen GFI MailEssentials und GFI MailSecurity sorgt für eine Filterung der elektronischen Korrespondenz und bereinigt eingehende E-Mails von Spam, Viren, Malware und anderen Gefahren. GFI MailEssentials ist als mehrfach ausgezeichnete Nr. 1 unter den Anti-Spam-Lösungen für KMU bereits bei über 80.000 Kunden im Einsatz und bietet gleich zwei Anti-Spam-Engines. GFI MailSecurity als führende Antiviren-Lösung mit mehreren Abwehr-Engines liefert schon mehr als 30.000 Kunden bestmöglichen Schutz. Gemeinsam stellen sie sicher, dass E-Mail von Malware und Spam gesäubert ist, wenn sie beim Empfänger eintrifft.

Die GFI MailDefense Suite setzt zur Sicherung der E-Mail-Kommunikation auf unterschiedliche Schutztechnologien: Sofort einsatzfähige Filterung per SpamRazer-Engine, IP-Reputation und Bayes'sche Filterung zur Spam-Blockierung sowie bis zu fünf Antiviren-Engines sorgen für die Abwehr von unerwünschten E-Mails und Schädlingen. Das leicht installierbare Produktpaket ist einfach zu konfigurieren und überzeugt durch ein marktweit unschlagbares Preis-Leistungsverhältnis. Mit der GFI MailDefense Suite erhalten Sie eine zuverlässige Rundum-Lösung – Spam und Viren lassen sich effizient und effektiv in den Griff bekommen.

VORTEILE

- **Bietet führende Server-basierte Anti-Spam-Komponente – bei über 80.000 Kunden im Einsatz**
- **Liefert mit GFI MailEssentials und GFI MailSecurity zwei gleich mehrfach ausgezeichnete Sicherheitslösungen**
- **Überzeugt mit einer optimalen Spam-Erkennungsrate von über 99 % und einem Minimum an Fehlalarmen**
- **Bietet die führende Multi-Engine-Lösung zur Virenabwehr und Inhaltskontrolle/-verwaltung**
- **Ermöglicht den Einsatz von bis zu fünf Antiviren-Engines für bestmögliche E-Mail-Sicherheit**



Leistungsmerkmale von GFI MailEssentials – Spam-Abwehr, Phishing-Schutz und E-Mail-Verwaltung

SpamRazer – zusätzlicher Schutz vor Spam-Mails

SpamRazer als ergänzende Anti-Spam-Engine sorgt in der neuesten Version von GFI MailEssentials für doppelten Schutz. Dank häufiger automatischer Updates kommt das intuitive Abwehrmodul ohne Konfigurierung und Lernphase aus. So lassen sich von Anfang an aktuelle Spam-Angriffe wie NDR- (Non-Delivery-Report), CNN- und MSNBC-Spam sowie viele andere Bedrohungen effektiv blockieren. Die Engine nimmt ihre Arbeit ohne weitere Voreinstellungen auf – selbst bei neuen Spam-Wellen müssen Administratoren keine Anpassungen vornehmen. Zusätzlich sorgen die Filterung per IP-Reputation, Bayes'sche Analyse und andere fortschrittliche Abwehr-Technologien für eine Spam-Erkennungsrate von über 99 %. Präzise Analysefunktionen garantieren ein branchenweit führendes Minimum an Fehlalarmen, um zu gewährleisten, dass erwünschte Nachrichten nicht versehentlich gelöscht werden.

Echtzeit-Dashboard für präzisen Überblick

Administratoren können sich mit einem Blick auf das Echtzeit-Dashboard über den Status der Sicherheitslösung und die vom Mailserver verarbeiteten Nachrichten informieren. Die Anzeige gibt Aufschluss über den Zustand der wichtigsten Dienste von GFI MailEssentials, liefert Statistiken zur E-Mail-Übertragung sowie zu abgewehrtem Spam und informiert über POP2Exchange-Prozesse.

Ressourcenschonende Implementierung

Einbindung in die Exchange-Server-Umgebung und Kontrolle erfolgen bereits auf Ebene des SMTP-Protokolls. Mailserver müssen Nachrichten nicht vollständig abrufen, damit GFI MailEssentials feststellen kann, ob es sich um Spam oder eine erwünschte E-Mail handelt. Das Datenaufkommen wird reduziert, und die Prozessorleistung lässt sich effizienter nutzen.

Bericht zum Spam-Aufkommen

Mitarbeiter können per Reporting-Funktion täglich über die unter ihrer Adresse eingegangenen Nachrichten informiert werden, samt Aufschlüsselung in legitime E-Mails und blockierten Spam. Diese Momentaufnahme hält Anwender stets über die Effizienz der Anti-Spam-Engines und den Spam-Anteil ihrer empfangenen Korrespondenz auf dem Laufenden. Zusätzlich erhalten sie eine vollständige Übersicht zu sämtlichen als Spam identifizierten und blockierten Mitteilungen.

Abwehr von schwer erkennbarem Unzustellbarkeits-, MSNBC- und CNN-Spam

Viele Spammer haben tausende Rechner argloser User unter ihrer Kontrolle ("Zombie-PCs"), die sie zum Massenversand von Nachrichten missbrauchen. Mit Hilfe des Botnet/Zombie-Checks von GFI MailEssentials lässt sich schwer identifizierbarer Attachment-Spam wie Bilder-, PDF-, Excel- und ZIP-Spam abwehren. Unerwünschte E-Mails werden rasch und zuverlässig herausgefiltert – bei einer sehr geringen Anzahl an Fehlalarmen. Gleich zwei Anti-Spam-Engines und leistungsstarke Technologien wie Bayes'sche Analyse und IP-Reputation dämmen die Flut an NDR- (Non-Delivery-Report), CNN-, MSNBC- und zahlreichen anderen Spam-Varianten ein., um mehr über Attachment-Spam zu erfahren oder über NDR-Spam.

Server-basierte Abwehr von Spam- und Phishing-E-Mails

GFI MailEssentials wird auf Server-Basis eingesetzt und auf dem Mailserver oder Gateway installiert. Der Einsatz und die lästige Administration Desktop-gestützter Produkte zur Spam- und Phishing-Abwehr ist nicht länger notwendig. Beim Schutz auf Desktop-Basis müssen Anwender sich beispielsweise mit dem Erstellen von Anti-Spam-Regeln auskennen und diese danach auch weiterhin regelmäßig aktualisieren – eine große Herausforderung. Zudem sind dabei die Server-Nachrichtenspeicher auch weiterhin der großen Flut von Spam-Mitteilungen ausgesetzt.

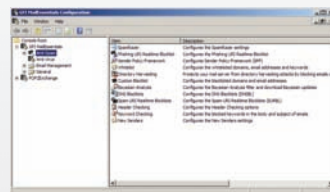
Leistungsmerkmale von GFI MailSecurity – Virenschutz, Inhaltsrichtlinien, Exploit-Erkennung und Trojaner-Abwehr für E-Mails

Virenkontrolle mit mehreren Scan-Engines

GFI MailSecurity setzt zur Überprüfung eingehender E-Mails mehrere Viren-Scanner ein. Die Verwendung verschiedener Engines verkürzt die durchschnittliche Wartezeit bis zum Erhalt aktualisierter Signatur-Updates und verringert die Gefahr, mit einem neuen Virus infiziert zu werden. Es gibt keinen Antiviren-Hersteller, der stets am schnellsten auf akute Bedrohungen reagiert. Wird ein neuer Virus bekannt, hängt ein rasches Bereitstellen entsprechender Updates z. B. davon ab, wo der Schädling entdeckt wurde. Die Verwendung mehrerer Scan-Engines erhöht die Chance, dass mindestens eine von ihnen zeitnah aktualisiert wird und rechtzeitig Schutz bietet. Zudem wendet jede Lösung ihre eigene Heuristik an und besitzt individuelle Abwehrmethoden. Einige Scanner erkennen bestimmte Virenarten samt Untergruppen besser als andere, die wiederum ihre eigenen speziellen Stärken haben. Fakt ist: Je mehr Scan-Engines eingesetzt werden, desto umfassender ist der Schutz.



Gemeinsame, zentrale Verwaltungskontrolle



Spam-Filter-Varianten

Systemanforderungen

- Microsoft Windows Server 2003 Standard/Enterprise (x86 Edition), Windows Server 2008 (x86 Edition), Windows 2000 Professional/Server/Advanced Server (mit SP1 oder höher) oder Windows XP
- Hinweis: Da die im Lieferumfang von Microsoft Windows XP enthaltene Version der Internet Information Services (IIS) nur 10 gleichzeitige Client-Verbindungen unterstützt, sind bei der Installation von GFI MailSecurity auf einem Rechner mit diesem Microsoft-Betriebssystem Leistungseinbußen möglich.
- Unterstützung von optionalem Microsoft Small Business Server (SBS) 2003/2008
- Microsoft .NET Framework 1.1 oder höher

↓ Weitere Informationen und eine kostenfreie Testversion stehen zum Abruf bereit auf <http://www.gfisoftware.de/de/maildefense/>

Kontakt

Malta

Tel +356 2205 2000
Fax +356 2138 2419
sales@gfi.com

GB

Tel +44 (0)870 770 5370
Fax +44 (0)870 770 5377
sales@gfi.co.uk

USA

Tel +1 (888) 243-4329
Fax +1 (919) 379-3402
ussales@gfi.com

Asien/Pazifikraum/Südaustralien

Tel +61 8 8273 3000
Fax +61 8 8273 3099
sales@gfiap.com

Weitere Niederlassungen von GFI: <http://www.gfisoftware.de/de/company/contact.htm>

Microsoft
GOLD CERTIFIED

Partner

GFI