



GFI MailEssentials

Spam-Filter und E-Mail-Management für Exchange/SMTP/Lotus Notes

- Die **Nr. 1** unter den Anti-Spam-Lösungen
- Über **80.000** Kunden
- Mehr als **60** Auszeichnungen
- Kostengünstigster Spam-Blocker für KMU

Die führende Anti-Spam-Lösung

Effizient und leistungsstark: GFI MailEssentials bietet Spammern keine Chance, ihre unerwünschten Werbebotschaften ins Ziel zu bringen. Schon mehr als 80.000 Kunden weltweit vertrauen auf die mit über 60 Auszeichnungen prämierte Nummer 1 unter den Anti-Spam-Lösungen.

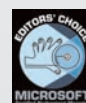
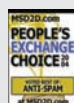
Ausgestattet mit gleich zwei Schutz-Engines, wehrt GFI MailEssentials Spam mit bisher unerreichter Zuverlässigkeit ab, ohne umfassende Voreinstellungen. Ob mit einer der branchenweit höchsten Erkennungsraten von über 99 %, marktweit günstigsten Preisen oder der niedrigsten Anzahl von Fehlalarmen – die Messaging-Lösung weiß in jeder Hinsicht zu überzeugen.

Jetzt neu ab Version 14: die ergänzende Anti-Spam-Engine SpamRazer für doppelten Schutz. Dank häufiger automatischer Updates kommt der intuitive SpamRazer ohne Konfigurierung und Lernphase aus. So lassen sich von Anfang an neue Spam-Angriffe wie NDR- (Non-Delivery-Report), CNN- und MSNBC-Spam sowie andere künftige Bedrohungen effizient abwehren. Die weitere Filterung per IP-Reputation, Bayes'sche Analyse und andere fortschrittliche Sicherheitsmodule sorgen für eine bestmögliche Erkennung und Blockierung unerwünschter Mitteilungen. Nicht zuletzt beeindruckt GFI MailEssentials beim Überprüfen der E-Mail-Korrespondenz mit einer unübertroffenen geringen Anzahl von Fehlalarmen.

GFI MailEssentials erkennt und blockiert betrügerische Phishing-E-Mails und erweitert die Funktionalität von Mailservern mit Verwaltungs-Tools wie POP3-Downloader, Server-basierte Auto-Replies, E-Mail-Überwachung, Internet-Mail-Berichterstellung, Listen-Server und Disclaimer.

VORTEILE

- **Im Einsatz bewährt: über 80.000 Installationen und mehr als 60 Auszeichnungen**
- **Bietet zwei Anti-Spam-Engines für eine optimale Spam-Erkennungsrate von über 99 %**
- **Überzeugt mit einem Minimum an Fehlalarmen**
- **Unterstützt die branchenführenden Messaging-Plattformen Microsoft Exchange Server 2000, 2003, 2007 und Lotus Domino**



SpamRazer – zusätzlicher Schutz vor Spam-Mails

SpamRazer als ergänzende Anti-Spam-Engine sorgt in der neuesten Version von GFI MailEssentials für doppelten Schutz. Dank häufiger automatischer Updates kommt das intuitive Abwehrmodul ohne Konfigurierung und Lernphase aus. So lassen sich von Anfang an aktuelle Spam-Angriffe wie NDR- (Non-Delivery-Report), CNN- und MSNBC-Spam sowie viele andere Bedrohungen effektiv blockieren. Die Engine nimmt ihre Arbeit ohne weitere Voreinstellungen auf – selbst bei neuen Spam-Wellen müssen Administratoren keine Anpassungen vornehmen. Zusätzlich sorgen die Filterung per IP-Reputation, Bayes'sche Analyse und andere fortschrittliche Abwehr-Technologien für eine Spam-Erkennungsrate von über 99 %. Präzise Analysefunktionen garantieren ein branchenweit führendes Minimum an Fehlalarmen, um zu gewährleisten, dass erwünschte Nachrichten nicht versehentlich gelöscht werden.

Echtzeit-Dashboard für präzisen Überblick

Administratoren können sich mit einem Blick auf das Echtzeit-Dashboard über den Status der Sicherheitslösung und die vom Mailserver verarbeiteten Nachrichten informieren. Die Anzeige gibt Aufschluss über den Zustand der wichtigsten Dienste von GFI MailEssentials, liefert Statistiken zur E-Mail-Übertragung sowie zu abgewehrtem Spam und informiert über POP2Exchange-Prozesse.

Ressourcenschonende Implementierung

Einbindung in die Exchange-Server-Umgebung und Kontrolle erfolgen bereits auf Ebene des SMTP-Protokolls. Mailserver müssen Nachrichten nicht vollständig abrufen, damit GFI MailEssentials feststellen kann, ob es sich um Spam oder eine erwünschte E-Mail handelt. Das Datenaufkommen wird reduziert, und die Prozessorleistung lässt sich effizienter nutzen.

Bericht zum Spam-Aufkommen

Mitarbeiter können per Reporting-Funktion täglich über die unter ihrer Adresse eingegangenen Nachrichten informiert werden, samt Aufschlüsselung in legitime E-Mails und blockierten Spam. Diese Momentaufnahme hält Anwender stets über die Effizienz der Anti-Spam-Engines und den Spam-Anteil ihrer empfangenen Korrespondenz auf dem Laufenden. Zusätzlich erhalten sie eine vollständige Übersicht zu sämtlichen als Spam identifizierten und blockierten Mitteilungen.

Abwehr von schwer erkennbarem Unzustellbarkeits-, MSNBC- und CNN-Spam

Viele Spammer haben tausende Rechner argloser User unter ihrer Kontrolle ("Zombie-PCs"), die sie zum Massenversand von Nachrichten missbrauchen. Mit Hilfe des Botnet/Zombie-Checks von GFI MailEssentials lässt sich schwer identifizierbarer Attachment-Spam wie Bilder-, PDF-, Excel- und ZIP-Spam abwehren. Unerwünschte E-Mails werden rasch und zuverlässig herausgefiltert – bei einer sehr geringen Anzahl an Fehlalarmen. Gleich zwei Anti-Spam-Engines und leistungsstarke Technologien wie Bayes'sche Analyse und IP-Reputation dämmen die Flut an NDR- (Non-Delivery-Report), CNN-, MSNBC- und zahlreichen anderen Spam-Varianten ein.

Server-basierte Abwehr von Spam- und Phishing-E-Mails

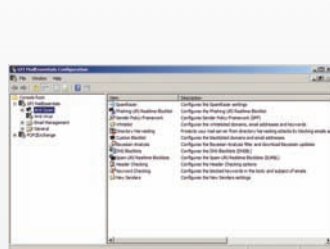
GFI MailEssentials wird auf Server-Basis eingesetzt und auf dem Mailserver oder Gateway installiert. Der Einsatz und die lästige Administration Desktop-gestützter Produkte zur Spam- und Phishing-Abwehr ist nicht länger notwendig. Beim Schutz auf Desktop-Basis müssen Anwender sich beispielsweise mit dem Erstellen von Anti-Spam-Regeln auseinandersetzen und diese danach auch weiterhin regelmäßig aktualisieren – eine große Herausforderung. Zudem sind dabei die Server-Nachrichtenspeicher auch weiterhin der großen Flut von Spam-Mitteilungen ausgesetzt.

Regelmäßige Aktualisierung der Spam-Profil-Datenbank

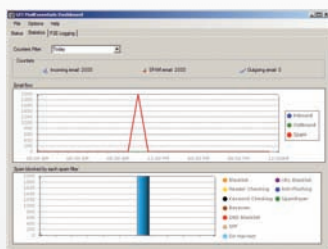
Die Spam-Profil-Datenbank des Bayes'schen Filters wird über Update-Downloads von der GFI-Website aktualisiert, um immer die neuesten Spam-Varianten und -Techniken erkennen zu können. In Zusammenarbeit mit mehreren Organisationen, die Spam-Mitteilungen erfassen und darüber informieren, wird der Datenbestand stets auf einem aktuellen Stand gehalten.

Schutz vor betrügerischen Phishing-E-Mails

Das Anti-Phishing-Modul schützt vor Gefahren, die von speziell präparierten, betrügerischen E-Mails ausgehen. Die Erkennung erfolgt über eine fortlaufend aktualisierte, spezielle Phishing-Datenbank – so lassen sich selbst die neuesten Phishing-Varianten abwehren. Zusätzlich wird in jeder empfangenen E-Mail nach Begriffen gesucht, die in typischen Phishing-E-Mails verwendet werden.



Spam-Filter-Varianten



Statistikansicht des Echtzeit-Dashboards

Systemanforderungen

- Microsoft Windows Server 2008 (x86 und x64 Edition), Microsoft Windows Server 2003 Standard/Enterprise (x86 Edition) oder Microsoft Windows 2000 Professional/Server/Advanced Server (mit SP1 oder höher)
- Unterstützung von optionalem Microsoft Small Business Server (SBS) 2003/2008
- Microsoft .NET Framework 1.1 oder höher

↓ Weitere Informationen und eine kostenfreie Testversion stehen zum Abruf bereit auf <http://www.gfisoftware.de/de/mes/>

Kontakt

Malta

Tel +356 2205 2000
Fax +356 2138 2419
sales@gfi.com

GB

Tel +44 (0)870 770 5370
Fax +44 (0)870 770 5377
sales@gfi.co.uk

USA

Tel +1 (888) 243-4329
Fax +1 (919) 379-3402
ussales@gfi.com

Asien/Pazifikraum/Südastralien

Tel +61 8 8273 3000
Fax +61 8 8273 3099
sales@gfiap.com

Weitere Niederlassungen von GFI: <http://www.gfisoftware.de/de/company/contact.htm>

Microsoft
GOLD CERTIFIED

Partner

GFI