

# GFI WebMonitor

Echtzeit-Überwachung von HTTP-/FTP-Verbindungen mit Virenschutz und Zugriffssteuerung

- **Führender** Web-Filter für ISA Server
- Konkurrenzloses Preis-Leistungsverhältnis
- Umfassender Web-Schutz
- Über **5.000** Kunden

## Steuerung der Internet-Nutzung und Überwachung von Downloads – in Echtzeit

Studien des Marktforschers IDC zufolge nutzen Mitarbeiter ihren Firmenzugang zum Internet bis zu 40 Prozent für private Zwecke. Für einen unternehmensgerechten Web-Zugriff müssen Administratoren das Surf-Verhalten kontrollieren und steuern sowie Datei-Downloads auf Viren und andere Malware überprüfen können. GFI WebMonitor for ISA Server erlaubt die Überwachung und Regulierung von Website-Aufrufen und Downloads in Echtzeit – und sorgt für eine produktivere Nutzung des Internets.

## Website-Filterung und -Kategorisierung für über 165 Millionen URLs

GFI WebMonitor ermöglicht eine gezielte Regulierung des Website-Aufrufs durch Anwender: Per WebGrade Database, einer leistungsstarken Datenbank zur Website-Klassifizierung, können Administratoren den Zugriff auf bestimmte Inhaltskategorien sperren, darunter Erotikseiten, Online-Spiele, Freemail-Anbieter, P2P-Tauschplattformen, Flugbörsen oder Social-Networking-Plattformen wie Facebook und MySpace. Der Datenbestand umfasst über 165 Millionen URLs und wird täglich aktualisiert.

### VORTEILE

- **Sorgt für höhere Mitarbeiterproduktivität durch gezieltes Regulieren der Internet-Nutzung**
- **Schützt das Netzwerk vor sicherheitsgefährdenden Downloads – in Echtzeit**
- **Mindert die unerwünschte private Nutzung des Internets am Arbeitsplatz**
- **Verhindert Informationsdiebstahl über betrügerische Websites**
- **Liefert mehrere Scan-Engines für umfassenderen Schutz vor Viren und anderer Malware in heruntergeladenen Dateien**

GFI WebMonitor for ISA Server ist in 3 Editionen erhältlich:

- **UnifiedProtection Edition:** vereint die WebFilter Edition und WebSecurity Edition in einer Lösung.
- **WebFilter Edition:** bietet URL-Filterung und Website-Kategorisierung.
- **WebSecurity Edition:** liefert Viren- und Phishing-Schutz und spürt Spyware auf.

Alle Editionen unterstützen Microsoft ISA Server 2004 und Microsoft ISA Server 2006.

### Leistungsmerkmale von GFI WebMonitor – UnifiedProtection Edition (allgemeine Merkmale)

Die folgenden Leistungsmerkmale stehen in allen Editionen zur Verfügung.

#### Überwachung und Abbruch von Downloads oder Seitenbesuchen in Echtzeit

Systemverantwortliche behalten jederzeit den Überblick über aktuell aufgerufene Websites und laufende Downloads. Aktive Verbindungen, Seitenbesuche und Datenabrufe können mit nur einem Mausklick blockiert werden. Beispielsweise lässt sich das Herunterladen einer übergroßen Datei umgehend unterbrechen.

#### Überwachung und Blockierung von versteckten Downloads durch Anwendungen

Einige Software-Anwendungen erstellen per HTTP-Tunneling automatisch eine Verbindung zur Hersteller-Website, um nach Updates zu suchen. Als Erleichterung für den Administrator gedacht, stellt diese Unterstützung jedoch auch ein Sicherheitsrisiko dar: Unbekannte Anwendungen und Trojaner können mit der gleichen Methode unbemerktschädliche Dateien, darunter auch Spyware, Adware und Pornware, auf den PC übertragen. GFI WebMonitor erlaubt es Ihnen festzulegen, von welchen Sites Updates bezogen werden dürfen (z. B. Microsoft).

#### Überwachung von Bandbreiten-Nutzung und Datenaufkommen

Die Überwachung der Bandbreiten-Nutzung und des Daten-Traffics je Benutzer oder Website ermöglicht es Administratoren, Upload- und Download-Aufkommen sowie Website-Zugriffe über einen bestimmten Zeitraum hinweg nachzuverfolgen. Die detaillierte Berichterstellung mit anschaulichen Grafiken unterstützt eine effiziente Überwachung in Echtzeit.

#### Erstellung von Whitelists und Blacklists für Filterausnahmen

URLs, Benutzer und IP-Adressen lassen sich vorübergehend oder dauerhaft auf eine Whitelist oder Blacklist setzen, um von der Kontrolle durch Richtlinien zur Web-Filterung und -Sicherheit ausgenommen zu sein. Beispielsweise ist es hierdurch möglich, einem einzelnen Mitarbeiter befristeten Zugang zu seinem privaten Webmail-Konto zu gewähren.

#### Zugriffskontrolle für die Konfigurations- und Überwachungskonsole

Der Zugriff auf die Konfigurations- und Überwachungsoberfläche von GFI WebMonitor kann auf einzelne Anwender beschränkt werden. Zugriffsrechte lassen sich unter Berücksichtigung von Computer-IPs oder am Microsoft ISA Server authentifizierten Clients erteilen. Nur Anwender, die in der Liste autorisierter Benutzer/IPs stehen, erhalten Zugang.

### Leistungsmerkmale von GFI WebMonitor – WebFilter Edition

#### WebGrade-Datenbank mit über 165 Millionen URLs

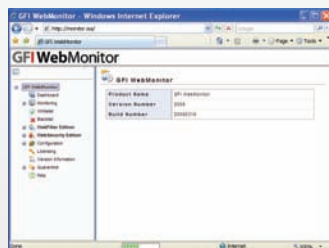
Die WebGrade Database umfasst einen bedeutend höheren Bestand an URLs zu Seiten in unterschiedlichsten Sprachen: Statt 10 Millionen sind nun 165 Millionen Internetadressen verzeichnet.

#### Kategorisierung und Aufnahme neuer URLs in WebGrade Database

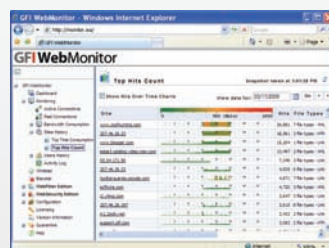
Das Web befindet sich im stetigen Wandel – neue URLs, die noch nicht in der lokalen Datenbank gespeichert sind, werden daher von GFI WebMonitor zur Kategorisierung an GFI geschickt. Ist eine Adresse noch nicht klassifiziert, wird sie verarbeitet und in die Datenbank aufgenommen.

#### Überwachung von Bandbreiten-Nutzung/Datenaufkommen je Anwender/Website

Die Überwachung der Bandbreiten-Nutzung und des Daten-Traffics je Anwender oder Website ermöglicht es Administratoren, Upload- und Download-Aufkommen sowie Website-Zugriffe in einem bestimmten Zeitraum nachzuverfolgen. Ebenfalls aufgeführt wird der Traffic je Website-Kategorie.



Konfigurationsoberfläche



Verbindungsüberwachung und Statistiken

#### Systemanforderungen

- Microsoft Windows 2000 Server oder Windows Server 2003
- Microsoft ISA Server 2004 oder 2006
- Microsoft Internet Explorer 6 oder höher
- Microsoft .NET Framework 2.0 oder höher
- Prozessor: mindestens 1,8 GHz; 2 GB RAM; 120 GB verfügbarer Festplattenspeicher
- Unterstützung von optionalem Microsoft Small Business Server 2003

Weitere Informationen und eine kostenfreie Testversion stehen zum Abruf bereit auf <http://www.gfi-software.de/de/webmon/>

#### Kontakt

##### Malta

Tel +356 2205 2000  
Fax +356 2138 2419  
sales@gfi.com

##### GB

Tel +44 (0)870 770 5370  
Fax +44 (0)870 770 5377  
sales@gfi.co.uk

##### USA

Tel +1 (888) 243-4329  
Fax +1 (919) 379-3402  
ussales@gfi.com

##### Asien/Pazifikraum/Südastralien

Tel +61 8 8273 3000  
Fax +61 8 8273 3099  
sales@gfiap.com

Weitere Niederlassungen von GFI: <http://www.gfi-software.de/de/company/contact.htm>

**Microsoft**  
GOLD CERTIFIED

Partner

**GFI**