

McAfee Web Gateway

Überblick über die Produktfamilie



Sagen Sie „Ja“ zu Web 2.0 und schützen Sie sich gegen die vielschichtigen Bedrohungen von Heute

Unternehmen von Heute haben viel mehr Möglichkeiten, über das Internet zu arbeiten, als je zuvor. Das häufig als Web 2.0 bezeichnete Internet bietet dynamische Anwendererfahrung in Echtzeit. Statische Informationen sind Blogs, Wikis, Podcasts, RSS-Feeds sowie anderen interaktiven Anwendungen und benutzerdefinierten Inhalten gewichen. Unternehmen nutzen diese innovativen Möglichkeiten, um ihre Geschäfte effizienter und kollaborativer zu gestalten.

Aber im gleichen Maß, in dem die Nutzung des Internets mit Web 2.0 ansteigt und sich weiterentwickelt, nehmen auch die Entwicklung und der Einsatz von internetbasierten Malware-Angriffen zu. Die gute Nachricht ist, dass McAfee Ihr Unternehmen in die Lage versetzt, „Ja“ zu den Web 2.0-Funktionen zu sagen und die Sicherheit des Unternehmens selbst in die Hand zu nehmen. Wir bieten einen leistungsfähigen, präventiven Schutz vor den vielschichtigen Bedrohungen, vor Spyware und vor gezielten Angriffen, die als vorhersehbarer, fester Bestandteil der Web 2.0-Umgebung angesehen werden müssen.

Die vielerorts ausgebrachten rein reaktiven Sicherheitslösungen – zum Beispiel signaturbasierter Virenschutz und nur kategoriebezogene URL-Filterung – sind wohl noch immer ein wichtiger Faktor bei der Blockierung von „bekannten negativen“ Verhalten und Inhalten. Aber rein reaktive Verfahren wurden nicht entwickelt, um Bedrohungen aus dem Web 2.0 zu blockieren. So können sie beispielsweise keine Angriffe verhindern, mit denen Benutzer zum Klicken auf einen Link verleitet werden, über den dann ein Virus heruntergeladen wird, der eine signaturbasierte Erkennung verhindert. Oder Angriffe, die schädlichen Code in scheinbar harmlosen HTTP- oder HTTPS-Daten verbergen. Und da sich die heutigen Malware-Attacken immer häufiger gegen bestimmte Unternehmen richten, ist die Fähigkeit zur präventiven Blockierung von unbekanntem und bekannten Bedrohungen von entscheidender Bedeutung.

McAfee versteht die Sicherheitsanforderungen an die Web 2.0-Umgebung wie kein anderer Sicherheitsdienstleister und bietet daher die branchenweit umfassendste präventive Lösung an: McAfee® Web Gateway (ehemals Webwasher).

Vollständiger Schutz ein- und ausgehender Daten

McAfee Web Gateway-Appliances bieten umfassende Sicherheit für alle Bereiche des Web 2.0-Datenverkehrs. Sobald ein Benutzer eine Internetanfrage startet, setzt McAfee Web Gateway zunächst die im Unternehmen geltende Richtlinie zur Internetnutzung durch. Bei sämtlichen zulässigen Datenströmen wird mithilfe lokaler und globaler Analyseverfahren die Art und Inhalte sowie der aktive Code geprüft, der von den angefragten Webseiten am Netzwerk ankommt. Dies stellt einen unmittelbaren Schutz gegen Malware und andere versteckte Bedrohungen dar. Und im Gegensatz zu grundlegenden Paketprüfungsverfahren kann McAfee Web Gateway sogar SSL-Daten untersuchen und so einen tiefgreifenden Schutz vor schädlichem Code bereitstellen, der durch Verschlüsselung verborgen wurde.

Zum Schutz von ausgehenden Daten scannt McAfee Web Gateway sämtliche wichtigen Internetprotokolle, wie HTTP, HTTPS und FTP, auf benutzergenerierte Inhalte. Durch die Integration in die McAfee DLP-Lösungen schützt diese Lösung auch vor dem Verlust vertraulicher Informationen und anderen Bedrohungen, bei denen Daten ohne Autorisierung weitergegeben werden, wie bei Blogs, Wikis und sogar Online-Tools, die eigentlich zur Steigerung der Produktivität dienen sollen, wie Organizer und Kalender.

McAfee Web Gateway bietet den branchenweit besten Schutz

- *Nr. 1 im Malware-Schutz bei Web 2.0-Bedrohungen* – McAfee Web Anti-Malware, Gateway Edition verwendet eine präventive Absichtsanalyse, um zweifelhafte Inhalte aus Internetdaten zu filtern. Durch Scannen der aktiven Inhalte von Webseiten und Erfassen dieser Inhalte bzw. des vorhersehbaren Verhaltens

Definition von Web 2.0

Der Begriff „Web 2.0“ spielt auf die in der Software-Entwicklung verwendete Versions-Numerierung an und verweist auf eine neue und verbesserte Form des Internets. Aber dabei geht es nicht so sehr darum, dass sich das Internet selbst verändert hat, sondern vielmehr die Anwendungen und Nutzungsmodelle, die auf das Internet aufsetzen.

Web 2.0 beinhaltet eine Verbesserung der Anwendererfahrung, indem Funktionen hinzugefügt wurden, die auf Anwender-Input reagieren und es dem Endanwender häufig ermöglichen, Inhalte selbst zu erstellen oder darauf Einfluss zu nehmen. Im Vergleich zur ersten Generation von Webseiten – die größtenteils schreibgeschützt waren – bietet Web 2.0 interaktive Technologien und personalisierte Nutzungsmodelle wie Blogging, Social Bookmarking, Wikis, Podcasts, RSS-Feeds, Online-Communities und Online-Webservices wie eBay und Gmail.

Über das Angebot der Interaktivität hinaus signalisiert Web 2.0 ebenfalls einen Übergang von Webseiten als isolierte Informationsspeicher zu verlinkten Computerplattformen, die sich eher wie Software verhalten, sowie zu einer verlinkten sozialen Umgebung, in der Anwender Inhalte erstellen, verteilen, gemeinsam nutzen und wiederverwenden können. Zusammengefasst sorgen alle diese Merkmale dafür, dass das Internet sowohl privaten Anwendern als auch Unternehmen, die Web 2.0-Funktionen in ihre Geschäftsprozesse integrieren, einen größeren Nutzen bietet.

schützt das Anti-Malware Add-On präventiv gegen komplexe Bedrohungen und gezielte Angriffe. McAfee Web Gateway kombiniert diesen präventiven Bedrohungsschutz gegen unbekannte Malware mit einer umfassenden, signaturbasierten Virenschutz-Engine, die bekannte Malware blockiert. Durch die Kombination beider Fähigkeiten erhalten Sie die branchenweit beste Verteidigung gegen Malware. Unabhängige Forscher haben McAfee Web Gateway wegen der exakten Erkennung und Blockierung von über 99 Prozent der vorhandenen Malware mit den höchsten Bewertungen ausgezeichnet.*

- **Reputationsbasierte Sicherheit durch die TrustedSource™-Technologie** – McAfee hat mit TrustedSource, unserem in der Branche führenden weltweiten Bewertungssystem, neue Standards für die präventive Erkennung gesetzt. Auf der Grundlage umfangreicher Kenntnisse der Interneteinheiten und der sich ständig verändernden globalen Bedrohungslandschaft erkennt das TrustedSource-Netzwerk weltweit potenziell schädigendes Verhalten und versetzt McAfee-Sicherheitslösungen für Unternehmen in die Lage, diese Bedrohungen entsprechend der Reputationsbewertung der Datenquelle zu blockieren. Die unerreichte Effektivität von TrustedSource ist ein unmittelbares Ergebnis der einzigartigen Kenntnisse, die sich McAfee vom E-Mail- und Internetdatenverkehr von Unternehmen verschafft hat. Durch die Zusammenstellung der Daten von über 10.000 Sensoren in über 82 Ländern erstellt TrustedSource protokollübergreifend ein Profil sämtlicher Aktivitäten im Internet, welches dann zur Erkennung von Abweichungen vom erwarteten Verhalten verwendet wird. Anhand des Verhaltens eines Hosts generiert das System dann eine Reputationsbewertung. Diese Bewertung geht danach an die McAfee Web Gateways zurück, so dass Unternehmen unerwünschte Daten zurückweisen können, bevor diese überhaupt in das Netzwerk eindringen können.
- **McAfee® Web Reputation Database** – McAfee Web Gateway bietet durch die leistungsfähige Kombination aus reputations- und kategoriebasierter Filterung der Internetdaten den besten verfügbaren Schutz. Mithilfe der McAfee Web Reputation-Datenbank, einem Datenspeicher für sämtliche von McAfee gesammelten globalen Internetdaten, hat TrustedSource einen umfangreichen Fundus zusammengetragen, mit dem Reputationsbewertungen und Kategorisierungen durchgeführt werden können. Mit über 90 auswählbaren Kategorien und die zusätzliche Sicherheit der TrustedSource-Reputationsbewertungen bietet McAfee Web Gateway ein in Abdeckung, Genauigkeit und Sicherheit unerreichtes Web-Filtering.
- **Schutz von verschlüsselten Daten** – Mit dem SSL-Datenverkehr (HTTPS) haben sich raffinierte Internetkriminelle einer neuen Hintertür zur Umgehung der Sicherheitsabsperungen von Unternehmen zugewandt. Ironischerweise muss jetzt auch sogar ein ausgewiesenes Sicherheitsprotokoll ebenso gegen Missbrauch geschützt werden, wie herkömmliche HTTP-Daten. McAfee Web Gateway ist das erste Sicherheitsprodukt, das Malware-Erkennung, SSL-Prüfung und Zertifikatsvalidierung vollständig integriert. Verschlüsselte Daten brauchen also nicht mehr zu einem eigenen Gerät geroutet zu werden, um dort eine Malware-Prüfung durchzuführen. McAfee Web Gateway scannt sämtliche SSL-Daten unmittelbar und stellt vollständige Sicherheit, Integrität und Vertraulichkeit verschlüsselter Transaktionen sicher.
- **Schutz vor Datenverlust (DLP – Data Leakage Protection)** – Durch das Scannen ausgehender protokollübergreifender Inhalte, einschließlich SSL, schützt McAfee Web Gateway Unternehmen vor Bedrohungen durch ausgehende Daten, wie beispielsweise dem Verlust vertraulicher Informationen. Auf diese Weise wird McAfee Web Gateway ein entscheidendes Tool für die Vermeidung des Verlusts von geistigem Eigentum, die Gewährleistung und Dokumentation von Richtlinieninhalten sowie die Bereitstellung forensischer Daten bei Datenverlusten. In Unternehmen mit erhöhten DLP-Anforderungen integriert McAfee Web Gateway zusätzlich McAfee DLP-Lösungen, um einen unerreichten Schutz vor Datenverlust zu gewährleisten.

McAfee Web Gateway bietet flexible Infrastrukturen und Leistung

McAfee Web Gateway ist eine für die Leistung in Unternehmen geeignete Hochleistungs-Proxy-Appliance, die Caching-, Authentisierungs-, Verwaltungs- und Autorisierungssteuerungen bietet, die selbst Anforderungen der anspruchsvollsten Unternehmen genügen. Das Produkt wird in mehreren Appliance-Modellen mit integrierter Hochverfügbarkeit angeboten und stellt die Ausbringungsflexibilität und -leistung bereit, die Sie benötigen. Außerdem ist es so weitgehend skalierbar, dass sogar Hunderttausende von Benutzern in einer Umgebung problemlos unterstützt werden können.

McAfee Web Gateway-Appliances sind in einer bewährten Standardkonfiguration vorinstalliert, die eine schnelle, einfache und fehlerfreie Ausbringung erlaubt. Richtlinienänderungen in komplexen Umgebungen mit mehreren Appliances sind ganz leicht zu verwalten und die zahlreichen Dashboard-Berichte halten Sie immer auf dem Laufenden. Sie zeigen den aktuellen Status der Appliance an und bieten zeitnahe Übersichten über die Filterleistung.

* McAfee Web Gateway (Webwasher) erkannte 99,9 Prozent der schädlichen Testbeispiele und wies eine False-Positive-Rate von nur 0,003 Prozent auf. – Anti Malware Performance Testing, PCMag.com, 2008
http://blogs.pcmag.com/securitywatch/2008/01/antimalware_performance_testin.php

Spitzenposition im Magischen Quadranten

Das führende Untersuchungs- und Beratungsunternehmen Gartner, Inc. hat McAfee Web Gateway (Webwasher) in seinem am 11. September 2008 veröffentlichten Bericht „Magic Quadrant for Secure Web Gateway, 2008“ im Quadrant der Marktführer positioniert.

Bei diesen Marktführern handelt es sich – hinsichtlich der Vertriebszahlen und des steigenden Erfahrungsaustausch – um hoch dynamische Anbieter, die neben einer immer umfangreicheren Erfolgsgeschichte in der Web Gateway-Sicherheit Visionen und Investitionen vorweisen können, die sie als für die Zukunft gut positioniert ausweisen.

Der Magische Quadrant wurde 2008 urheberrechtlich von Gartner, Inc. geschützt und wird mit Genehmigung dieses Unternehmens hier verwendet.

Durch die Unterstützung zahlreicher Integrationsstandards kann McAfee Web Gateway auch in den ausgefallensten Umgebungen eingesetzt werden. Vom Web Cache Communication Protocol (WCCP) bis zum Internet Content Adaptation Protocol (ICAP) kommuniziert McAfee Web Gateway effizient mit anderen Netzwerkgeräten und Sicherheits-Appliances, einschließlich der McAfee DLP-Lösungen und einer weiten Bandbreite von Industriestandard-Proxies und Caching-Systemen.

McAfee Web Gateway bietet echten Mehrwert

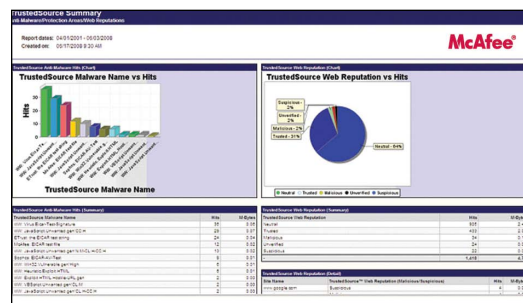
McAfee Web Gateway kombiniert und integriert zahlreiche Schutzfunktionen, für die normalerweise mehrere Einzelprodukte erforderlich wären. Web-Filtering, Viren- und Spyware-Schutz, SSL-Scanning und Inhaltsfilterung sind alle in dieser zentralen, kostengünstigen Appliance enthalten. Dieser geringere Verwaltungsaufwand bedeutet, dass eine einzelne Sicherheitsrichtlinie funktions- und protokollübergreifend genutzt werden kann. Dies spart wertvolle Zeit und Geld.

McAfee Web Gateway bietet Compliance

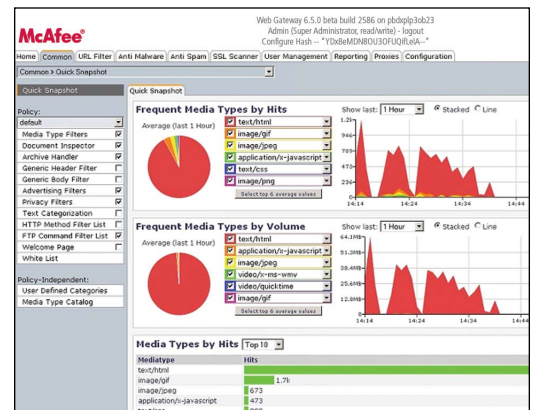
McAfee Web Gateway enthält leistungsfähige Berichtsfunktionen – ein Element, das für den Einsatz jeder Web-Filtering-Lösung von entscheidender Bedeutung ist. McAfee Web Reporter liefert Ihnen ohne Verzögerung Informationen, anhand derer Sie verstehen können, auf welche Weise Ihr Unternehmen das Internet nutzt und ob Bestimmungen eingehalten werden. Außerdem können Sie Trends erkennen, Probleme isolieren, unerwünschte Internetaktivitäten dokumentieren und Ihre Filtereinstellungen so anpassen, dass Ihre Richtlinien zur Internetnutzung auch eingehalten werden. In diesem Produkt werden Echtzeitanalysen und Detailübersichten der aktuellen Internetdaten mit einer leistungsfähigen Offline-Verarbeitung kombiniert. Also alles, was Sie in einer zentralen und benutzerfreundlichen Lösung brauchen. Außerdem ist es so weit skalierbar, dass auch die Berichtsanforderungen der größten weltweit operierenden Unternehmen erfüllt werden können.

McAfee Web Reporter steht als Basis- und Premium-Version zur Verfügung und bietet zahlreiche Funktionen und Möglichkeiten, die der Größe und den Berichtsanforderungen Ihres Unternehmens angemessen sind. Mit der im Lieferumfang jeder McAfee Web Gateway-Lizenz enthaltenen Basis-Version bekommen Sie bereits sehr zuverlässige Berichtsfunktionen. Die Gateway Edition von McAfee Web Reporter Premium bietet Ihnen zusätzliche Möglichkeiten, wie:

- Delegation der Berichterstellung: Reduzieren Sie den IT-Verwaltungsaufwand durch die unternehmensweite Übertragung der Verantwortlichkeit für die Berichterstellung. Sie können den Zugang zu bestimmten Daten zulassen oder einschränken und die Verantwortung für Berichte mit den Administratoren zwar teilen aber trotzdem auf bestimmte Bereiche einschränken.
- Leistungsfähige, fortschrittliche Berichtsfunktionen: Konfigurieren Sie fein detaillierte, eigene Berichte, mit denen Sie Trends und Probleme erkennen können. Sie können auch mehrere Abfragen in einem Bericht bzw. auf einer Dashboard-Ansicht zusammenfassen, um detaillierte Berichtsergebnisse zu bestimmten, besonders interessanten Bereichen darzustellen.



Die Gateway Edition von McAfee Web Reporter Premium bietet genau die fortschrittlichen Details und die Flexibilität, die viele Unternehmen brauchen. Zahlreiche Grafiken und Tabellen von unterschiedlichen Abfragen können in einem Bericht oder auf einer Dashboard-Ansicht dargestellt werden.



Das Sicherheits-Dashboard von McAfee Web Gateway ermöglichen zeitnahe Übersichten über den Internetdatenverkehr, ohne dass ein Bericht erstellt werden muss.

Lizenzoptionen für Gateway-Schutzprodukte

McAfee Web Security, Gateway Edition: Starker Schutz für ein- und ausgehende Daten

Die Gateway Edition von McAfee Web Security wird über eine Reihe von Lizenzoptionen angeboten. In der Basis-Lösung McAfee Web Security wird die Genauigkeit und die Bandbreite des reputationsbasierten Web-Filterings mit McAfee Anti-Virus kombiniert, um eine bidirektionale Internetsicherheit zu gewährleisten.

Diese nur für McAfee Web Gateway erhältliche Kombination ist die leistungsfähigste derzeit erhältliche Web-Filtering-Lösung. Sie verhindert, dass schädliche Inhalte in Ihr Netzwerk eindringen und reduziert Produktivitätsverluste, Bandbreitennutzung und haftungsrechtliche Risiken, die durch nicht autorisierte Mitarbeiterzugriffe auf unerwünschte oder ablenkende Internetinhalte verursacht werden. Sie können Richtlinien angeben, die für alle Module und alle Internet- sowie SSL- und FTP-Daten gültig sind. Verglichen mit mehreren Einzellösungen wird das Richtlinien-Management dadurch erheblich vereinfacht. Zulässige eingehende Internetdaten (HTTP, HTTPS und FTP) werden von McAfee Web Gateway mithilfe des durch die AVERT Labs unterstützten McAfee Anti-Virus auf Viren geprüft.

McAfee Web Anti-Malware, Gateway Edition: Die Lösung für Web 2.0-Sicherheitsbedrohungen

Machen Sie sich Sorgen wegen gezielter Angriffe und Zero-Day-Attacks über Web 2.0? Aktualisieren Sie auf die Gateway Edition von McAfee Web Anti-Malware, die Sicherheitslösung Nr. 1 für Web 2.0-Umgebungen. Dieses Add-On basiert auf dem Web-Filtering- und Virenschutz von McAfee Web Security und fügt weitere Schutzebenen hinzu. Mit der Gateway Edition von McAfee Web Anti-Malware erhalten Sie eine zusätzliche, gegen bekannte Malware wirkende signaturbasierte Virenschutz-Engine sowie eine tiefgreifende Absichtsanalyse unserer präventiven Sicherheitsfilter, die komplexe Attacks und unbekannte Daten mit schädlichen Inhalten erkennen. Durch die tiefgreifende Inhaltsprüfung wird sichergestellt, dass Malware zuverlässig erkannt werden kann, auch wenn sie in komprimierten oder gespoofen Dateien gut versteckt ist.

McAfee Web Gateway-Spezifikationen

Name des Modells	WW500E	WW1100E	WW1900E	WW2900E
Formfaktor	1U-Rackmontage	1U-Rackmontage	1U-Rackmontage	2U-Rackmontage
RAM	2 GB	2 GB	4 GB	4 GB
Prozessor	Single-Core	Dual-Core	2 Dual-Cores	2 Quad-Cores
Prozessor-Cache	512 KB	2 x 2 MB	4 MB	2 x 4 MB
Festplatte	160 GB SATA	2 x 160 GB SATA	2 x 300 GB SAS	2 x 146 GB SAS + 4 x 300 GB SAS
RAID	–	RAID 1	RAID 1	RAID 1 / RAID 5
Netzteil	Einfach	Einfach	Redundant	Redundant
Schnittstellen	2 x 10/100/1000	4 x 10/100/1000	4 x 10/100/1000	4 x 10/100/1000

Tabelle 1: McAfee Web Gateway-Spezifikationen

