

Enterprise Mobility Management-Plattform

Vereinfachte Sicherheit und Verwaltung für Mobilgeräte

Als weltweit größtes Sicherheitsunternehmen ist McAfee seit langem im Bereich der Mobiltelefonsicherheit durch Verschlüsselungs- und Malware-Schutzlösungen für Microsoft Windows Mobile-Smartphones führend. Mit dem Kauf von Trust Digital erweitert McAfee sein Portfolio für Mobiltelefonsicherheit um Daten- und Geräteschutz für die verbreitetsten Smartphone-Betriebssysteme und -Geräte. Dazu gehören auch das Apple® iPhone™ sowie Android-Geräte. Unternehmen aller Größen setzen McAfee-Lösungen für umfassende und lückenlose Sicherheit sowie Verwaltung für alle Endgeräte und Benutzer ein – unabhängig davon, wie und wo sie arbeiten.

Hauptvorteile

Gerätevielfalt

- Sicherheits- und Verwaltungsfunktionen für Apple iPhone/iPad/iTouch, Google Android-, Microsoft Windows Mobile-, Symbian- und WebOS-Smartphones und Tablet-Computer
- Verwendung privater Smartphones und Tablet-Computer für Unternehmensanwendungen

Risikominimierung

- Schutz vertraulicher Unternehmensdaten auf Mobilgeräten durch richtlinienbasierte Sicherheitsfunktionen
- Blockierung modifizierter iPhones und iPads
- Überwachung und Blockierung nicht autorisierter Mobilgeräte im Unternehmensnetzwerk
- Unterstützung gesetzlicher Compliance- und IT-Audits

Senkung der Gesamtkosten

- Drahtlose Verwaltung und Steuerung aller Smartphones und Tablet-Computer über eine zentrale Konsole
- Automatische Verwaltung von Mobilgeräten, einschließlich Verwaltungsfunktionen für Benutzer
- Nutzung vorhandener IT-Infrastrukturen, Ressourcen und Tools durch Web-Dienst-Schnittstellen
- Vereinfachter Benutzersupport durch Helpdesk-Berichte und Echtzeitdaten zum Gerät

Trust Digital – jetzt Teil von McAfee – ist preisgekrönter Anbieter der EMM®-Plattform (Enterprise Mobility Management), einer branchenweit führenden Plattform zur Verwaltung von Mobilgeräten im Unternehmen. EMM ist eine wichtige Komponente der unternehmerischen Mobilitätsstrategie, da insbesondere Smartphones und Tablet-Computer heute fast die gleiche Leistung wie reguläre Computer bieten. Durch die Unterstützung verbreiteter Mobilgeräte wie dem Apple iPhone 3GS und dem Apple iPad sowie einiger Android-Geräte erhalten Sie mit Trust Digital eine vollständige EMM-Plattform, die trotz der Gerätevielfalt die speziellen Benutzeranforderungen erfüllt, ohne dabei Sicherheit und Kontrolle zu vernachlässigen.

Mit der Trust Digital-EMM-Plattform können IT-Abteilungen von Unternehmen die Kosten für Mobilgeräte im Griff behalten und gleichzeitig Unternehmensdaten schützen. Dank der zentralen Verwaltung von Trust Digital werden Betriebskosten erheblich gesenkt, da die Richtlinienimplementierung, Unterstützung von Benutzern und Umsetzung von Compliance-Anforderungen an Mobilgeräte im Unternehmen durch IT-Administratoren und Helpdesk-Mitarbeiter vereinfacht wird. Die einmalige Software-Overlay-Architektur macht den Einsatz spezialisierter Datencenter überflüssig, da sie sich auf einfache Weise in vorhandene Verzeichnisdienste, Datenbankressourcen und VPN-Infrastrukturen integriert.

Die EMM-Plattform von Trust Digital minimiert durch lückenlose Sicherheit die unternehmerischen und persönlichen Haftungsrisiken. Der EMM Device Agent (EMM-Geräteagent) von Trust Digital bietet Datensicherheit, Endgeräteschutz sowie drahtlose Verwaltung bei vollständiger Transparenz für die Benutzer. Die EMM-Plattform sichert Unternehmensanwendungsserver, indem der Zugriff unsicherer Mobilgeräte auf die Anwendungen blockiert wird,

noch bevor die Geräte auf das Unternehmensnetzwerk zugreifen können. Gleichzeitig erfasst die EMM Console (EMM-Konsole) von Trust Digital den Compliance-Status von einer zentralen Stelle aus. Die webbasierte Konsole ist speziell auf die Anforderungen von IT-Sicherheitsadministratoren ausgerichtet und ermöglicht die einfache und schnelle Implementierung von Sicherheitsrichtlinien, die von den EMM Device Agents und dem EMM Audit & Compliance Service (EMM-Audit- und Compliance-Dienst) umgesetzt werden.

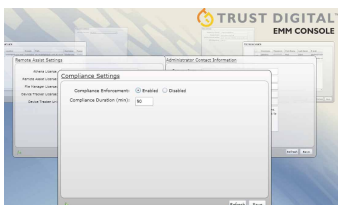
Vereinfachte Verwaltung der Mobilgeräte im Unternehmen

Die webbasierte und einfach bedienbare Trust Digital-Konsole zentralisiert die Verwaltung und bietet einen vollständigen Überblick über die verschiedenen Mobilgeräte im Unternehmen. Parallel dazu erzwingt der Trust Digital EMM Device Agent transparente Gerätesicherheit und steuert den Zugriff auf das Unternehmensnetzwerk.

Mit der Trust Digital-EMM-Plattform wird Ihre Unternehmensinfrastruktur unterstützt. Dazu konzentriert sie sich auf folgende Aufgaben:

- *Verwaltung* – Überwachung und Verwaltung von Mobilgeräten
- *Regelung* – Bereitstellung und Stilllegung von Smartphones und Tablet-Computern
- *Sicherheit* – Transparente Sicherung von Smartphones, Tablet-Computern und gespeicherten Unternehmensdaten sowie Steuerung des Zugriffs auf das Unternehmensnetzwerk
- *Support* – Minimierung der IT-Supportkosten bei maximaler Benutzerproduktivität
- *Audit* – Unterstützung der Berichterstattung über die IT- und Richtlinien-Compliance des Unternehmens

Nur Trust Digital bietet die Sicherheits-, Verwaltungs- und Steuerungsfunktionen, die Sie benötigen, und die Transparenz, die Ihre Benutzer fordern.



EMM Console

Funktionsübersicht

EMM Console

- Webbasierte Benutzeroberfläche für Administrator- und Helpdesk-Aufgaben
- Rollenbasierter Zugriff für Netzwerkadministratoren und Helpdesk-Mitarbeiter; Integration von AD-Anmeldedaten
- Helpdesk für Stilllegung sowie Remote-Entsperrung und -Löschung
- Berichte zu Gerätebestand, Audit-Protokolle und mehr
- Funktion zur Übertragung von Software-Paketen (SPD, Software Package Distribution) ermöglicht drahtlose Übertragung von Software auf Smartphones, basierend auf Kriterien wie Netzanbieter, Benutzer und Benutzergruppe, Gerätebetriebssystem, Gerätemodell, Geräte-ID, Telefonnummer, etc.

EMM Device Management Gateway (Gateway für EMM-Geräte-Management)

- Geringerer IT-Aufwand durch drahtlose Benutzerregelung
- Echtzeitzugriff auf das Gerät und Bereitstellung von Geräteinformationen
- Erfassung von Mobilgeräteeinformationen, z. B. Audit-Protokolle, ausstehende Aktionen, Gerätestatus

EMM Audit & Compliance Service

- Visualisierung der mobilen Ressourcen
- Identifizierung und Sperrung nicht autorisierter Geräte, bevor sie auf das Unternehmensnetzwerk zugreifen können
- Drahtlose Wartung im Hintergrund
- Berichte zum Geräte-Compliance-Status sowie EAS-Synchronisierung

EMM Self-Service Portal (MM-Selbstverwaltungsportal)

- Verwaltung von Benutzeranforderungen, Bereitstellung grundlegender Helpdesk-Dienste wie Aktivierung, Entsperrung und Löschung von Geräten
- Sicherer Benutzerzugriff mithilfe von Unternehmensanmeldedaten über beliebige Web-Browser

EMM Device Agents

- Kennwortauthentifizierung und Remote-Löschfunktionen
- Nutzung integrierter Geräteverschlüsselungsfunktionen
- Zugriff auf verschlüsselte Daten mithilfe von Trusted Applications (einer zum Patent angemeldeten Funktion zur Einstufung vertrauenswürdiger Anmeldungen), die den Informationsfluss steuern und Datenkompromittierung verhindern
- Unterstützung von Wi-Fi- und VPN-Konfiguration/Management
- Blockierung von Ressourcen/Funktionen wie Wi-Fi, Bluetooth, Infrarot, Kamera, SMS/MMS etc.
- Steuerung der Geräte-Software durch Beschränkung von App-Installationen

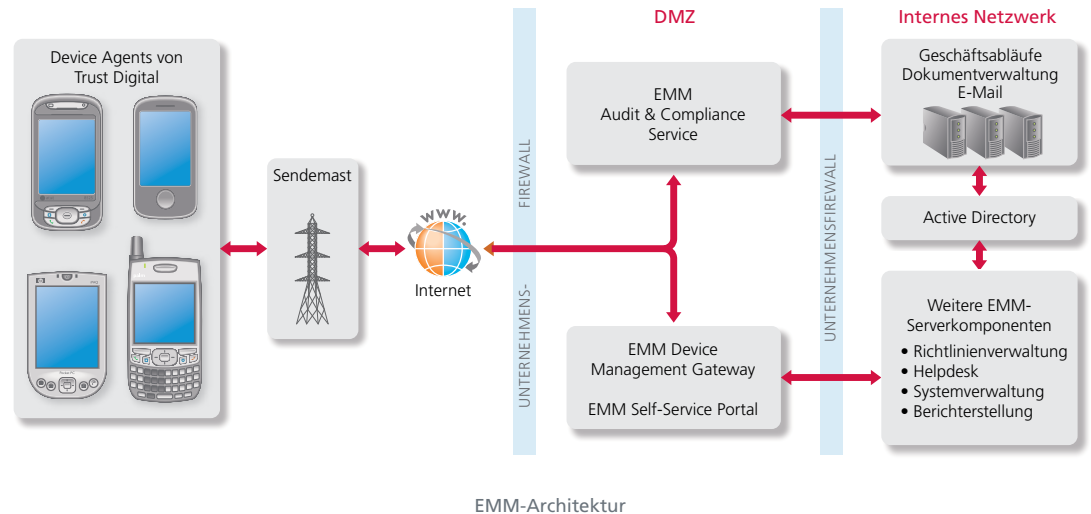
Technische Daten

Diese Tabelle enthält allgemeine Hinweise für den Einsatz der Trust Digital-EMM-Plattform. Genaue Information zur Serverkonfiguration und Geräteunterstützung erhalten Sie von Ihrem Trust Digital-Vertriebsmitarbeiter:

EMM-Plattform	Beschreibung	Funktionen
EMM-Serverkomponenten	Verwaltungskomponenten zur Erstellung und Verwaltung von Richtlinien, Benutzern, Anwendungen und Geräten	<ul style="list-style-type: none"> • EMM-Konsole • EMM-Audit- und Compliance-Dienst • Gateway für EMM-Geräte-Management • EMM-Selbstverwaltungsportal • Optionales Tool
EMM Device Agents	Gerätekomponenten zur Richtlinienumsetzung und Geräteverwaltung	<p>Sicherheitsfunktionen:</p> <ul style="list-style-type: none"> • Authentifizierungssteuerung • Steuerung von Verschlüsselung und Datenschutz • Anwendungssteuerung • Ressourcensteuerung <p>Verwaltungsfunktionen:</p> <ul style="list-style-type: none"> • Drahtlose Software- und Richtlinienausbringung • Datenerfassung und Protokollierung

Die preisgekrönte Plattform von Trust Digital vereinfacht den Umgang mit Mobilgeräten im Netzwerk. Unser Ansatz ergänzt die Mobilgeräteverwaltung um richtlinienbasierte Endgerätesicherheit, Netzwerkzugriffssteuerung sowie Compliance-Berichte in einem

nahtlosen System. Die Plattform integriert Smartphones, PDAs und Tablet-Computer in Unternehmensnetzwerke und bietet dabei den gleichen Schutz, den Sie bei Laptops und Desktop-Computern kennen.



Weitere Informationen erhalten Sie unter www.trustedigital.com oder info@trustedigital.com



McAfee GmbH
 Ohmstr. 1
 85716 Unterschleißheim
 Deutschland
 +49 (0)89 37 07-0
www.mcafee.com/de

McAfee und das McAfee-Logo, Trust Digital und/oder weitere in diesem Dokument enthaltene McAfee- und Trust Digital-bezogene Produkte sind eingetragene Marken oder Marken von McAfee, Inc., und/oder der Tochterunternehmen in den USA und/oder anderen Ländern. Alle anderen Namen und Marken sind Eigentum der jeweiligen Besitzer. Die in diesem Dokument enthaltenen Produktpläne, Spezifikationen und Beschreibungen dienen lediglich Informationszwecken, können sich jederzeit ohne vorherige Ankündigung ändern und schließen alle ausdrücklichen oder stillschweigenden Garantien aus. Copyright © 2010 McAfee, Inc. 9590ds_trust-digital-emm_0610_fnl_ASD