



## Fragmentierte Festplatten bremsen Ihre Produktivität

Fragmentierte Dateien bremsen Ihre Rechner im Unternehmen und damit auch deren Verfügbarkeit aus. Die Festplattenzugriffe können, in Abhängigkeit vom Fragmentierungsgrad, nur sehr viel langsamer erfolgen, so dass wertvolle Zeit unnötig verloren geht. Die neue O&O Defrag 12 Server Edition für Windows-Server optimiert Ihre Festplatten und fasst Dateifragmente sicher zusammen.

### Neue Funktionen in Version 12

O&O Defrag 12 kategorisiert den Datenbestand Ihres PCs nach Nutzungsmustern und trennt diesen in eigene Festplattenbereiche. Dank dieser Trennung sind alle Dateien nach der Defragmentierung optimal angeordnet. Hierfür bietet O&O Defrag 12 drei neue Defragmentierungsmethoden, die die bisherigen Verfahren optimal kombinieren. Das führt zu spürbar schnelleren System- und Programmstarts und beugt rasch ansteigender Fragmentierung vor. Zusätzlich finden nachfolgende Defragmentierungen deutlich schneller statt als zuvor. Auch kann die Zoneneinteilung durch eine benutzerdefinierte Dateianordnung ergänzt werden.

### Laufwerkszonen

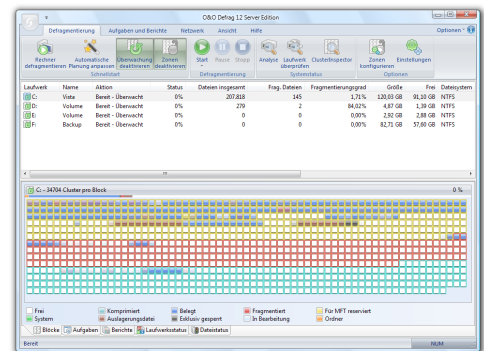
Bei der Defragmentierung wird der Datenbestand nach mehreren Kriterien untersucht und in separate Festplattenbereiche (Laufwerkszonen) aufgeteilt. Ein spezieller Algorithmus sorgt dafür, dass die Daten auf dem Datenträger nach der Defragmentierung optimal angeordnet sind. Beispielsweise werden Systemdateien, auf die schnell zugegriffen werden muss, dadurch von anderen getrennt. Zwischen den Laufwerkszonen liegt freier Speicherplatz, so dass neue Dateien gleich in die richtige Zone verschoben werden können. Durch diese logische Gruppierung verkürzen sich Folgedefragmentierungen deutlich messbar und erneuter Fragmentierung wird vorgebeugt.

### Hintergrundüberwachung

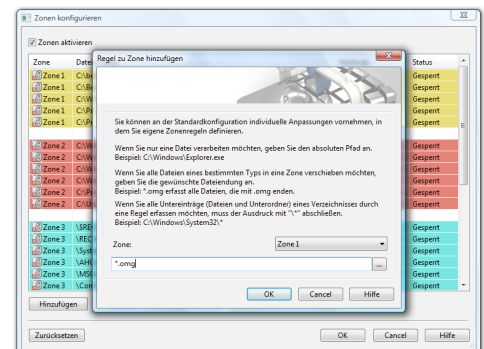
O&O Defrag bietet Ihnen dank der Hintergrundüberwachung die Möglichkeit, der Fragmentierung am Entstehungsort vorzubeugen. Neu hinzugekommene und modifizierte Dateien werden untersucht und defragmentiert, wenn kein Zugriff auf sie mehr stattfindet. Dadurch sorgt O&O Defrag im Hintergrund dafür, dass Ihre Festplatten stets eine optimale Leistung entfalten.

### O&O Defrag im Netzwerk verwalten

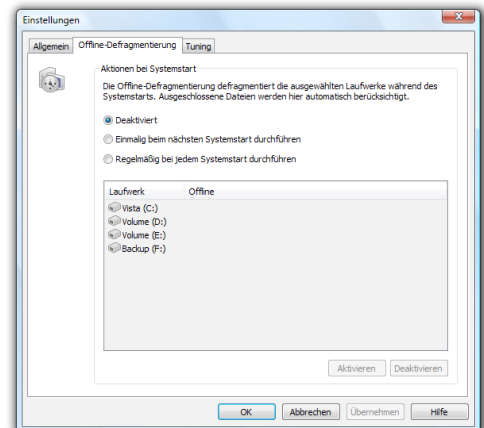
In Verbindung mit der O&O Enterprise Management Console kann O&O Defrag von einer zentralen Stelle im Netzwerk verwaltet werden. Sie ermöglicht Ihnen nicht nur die Ausführung von Defragmentierungsaufgaben auf einzelnen Rechnern und Rechnergruppen, sondern auch die automatische Ferninstallation von O&O Defrag. Alle Ereignisse werden in ausführlichen Berichten protokolliert und in der Datenbank gespeichert, so dass Sie jederzeit über den Erfolg der Aufgabenausführung informiert sind.



O&O Defrag Hauptansicht



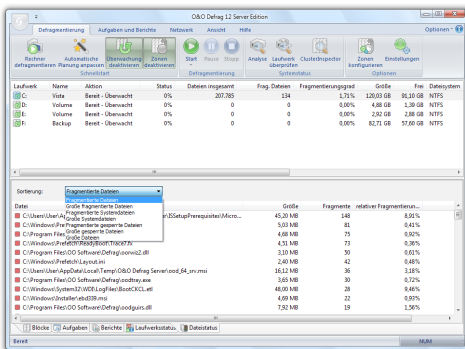
Zonen konfigurieren



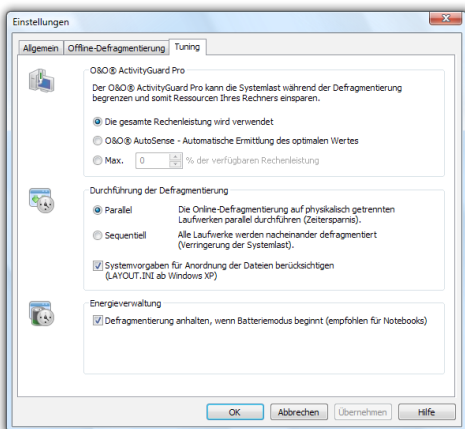
Einstellungen: Offline Defragmentierung

# O&O Defrag 12

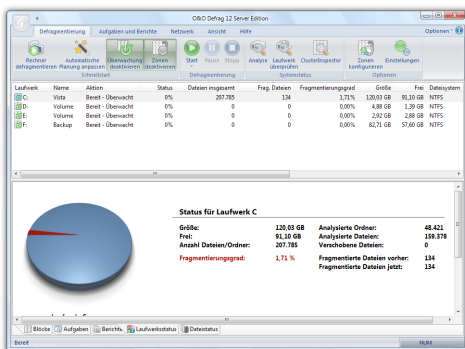
## Server Edition



Dateistatus



Einstellungen: Tuning



Laufwerkstatus

### Während der Defragmentierung weiterarbeiten

O&O Defrag bietet als einzige Defragmentierungssoftware den O&O ActivityGuard Pro. Er überwacht während der Defragmentierung periodisch die Recherauslastung. Sobald Sie die Leistungsreserven Ihres Rechners benötigen, senkt er die Belastung durch O&O Defrag auf ein Minimum herunter. Vollkommen unbemerkt arbeitet O&O Defrag im Hintergrund. So wird gewährleistet, dass Sie ohne Einschränkungen auch während der Defragmentierung arbeiten können. Und wenn Sie den Rechner nicht mehr benötigen, z.B. während der Mittagspause, dann erkennt der O&O ActivityGuard Pro dies und teilt O&O Defrag entsprechend mehr Ressourcen zu.

### Online- und Offline-Defragmentierung

O&O Defrag kann sowohl Online- als auch Offline-Defragmentierungen durchführen. Online bedeutet in diesem Zusammenhang, dass die Defragmentierung zur Laufzeit des Systems im Hintergrund durchgeführt wird. Sie können also wie gewohnt weiter arbeiten. Einige Systemdateien sind jedoch zur Laufzeit vom Betriebssystem exklusiv gesperrt. Diese Dateien können nur dann defragmentiert werden, wenn sie vom Betriebssystem noch nicht gesperrt sind. Dies ist vor dem Windows-Logon in der sog. Startphase von Windows möglich. Da zu diesem Zeitpunkt noch keine Betriebssystemprozesse aktiv sind und Sie als Benutzer noch keine Applikationen starten können, spricht man von der Offline-Defragmentierung (oftmals auch als Boottime-Defragmentierung bezeichnet).

### O&O ActivityGuard Pro

Er steuert die Systemlast durch die Defragmentierung und passt sie automatisch an den aktuellen Zustand an. So können Sie ungestört weiter arbeiten, während die Defragmentierung im Hintergrund läuft. Dies ist insbesondere dann sinnvoll, wenn Sie nicht genau wissen, wann der Rechner für eine Defragmentierung verfügbar ist. Mit dem O&O Activity-Guard Pro müssen Sie sich darüber keine Gedanken mehr machen. Die empfohlene O&O AutoSense-Methode ermittelt den optimalen Auslastungsgrad periodisch und automatisch.

### Automatische Aufgabenausführung

Eine regelmäßige Defragmentierung ist der Schlüssel zu einer gleichbleibend maximalen Performance. Damit Sie die Defragmentierung nicht jedes Mal selbst manuell durchführen müssen, bietet O&O Defrag eine ausgefeilte Zeitplanung, die diese Aufgabe für Sie übernimmt. Mit der automatischen Zeitplanung ermittelt O&O Defrag mittels heuristischer Methoden den optimalen Zeitpunkt für die nächste Defragmentierung. Sie können Aufgaben erstellen, ändern oder auch wieder löschen. Wenn Sie eine Aufgabe vorübergehend nicht benötigen, sie aber nicht löschen möchten, können Sie sie deaktivieren. Die Aufgabe wird dann nicht mehr ausgeführt, bis sie wieder aktiviert wird.



### Statusberichte

Anhand der Statusberichte von O&O Defrag können Sie den Verlauf der Fragmentierung sowie der Defragmentierung eines Systems dokumentieren. Er enthält alle wesentlichen Informationen über Ihre Festplattenlaufwerke.

### Benutzung der Kommandozeilenversion

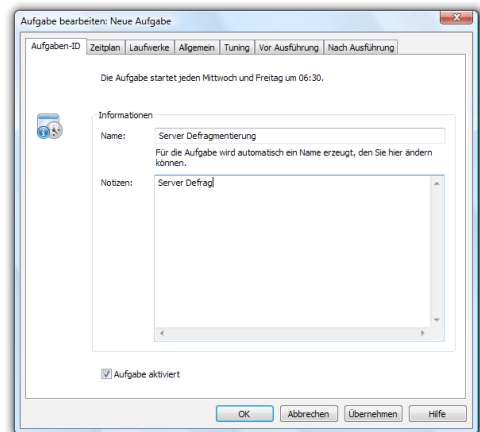
Sie können die Defragmentierung auch mittels der Kommandozeilenversion von O&O Defrag steuern. Somit ist das Einbinden von O&O Defrag in Skripte möglich, die beispielsweise beim Starten des Systems oder der Anmeldung von Benutzern ausgeführt werden.

### Über O&O Enterprise Management Console

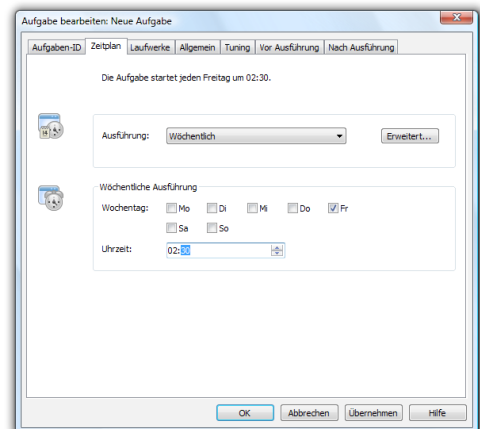
Die O&O Enterprise Management Console ist das zentrale Verwaltungsinstrument für Ihre O&O Programme im Netzwerk und richtet sich speziell an Administratoren. In wenigen Schritten ist O&O Defrag im Netzwerk installiert und steht bereit für eine neue Form des Arbeitens. Die O&O Enterprise Management Console wird auf einer separaten CD, der O&O Network Components CD, ausgeliefert. Diese ist Bestandteil Ihrer Softwarelieferung, wenn Sie Lizenzen im Volumenlizenzprogramm O&O EasyLicensing erworben haben. Wir beraten Sie gerne zum Einsatz der O&O Enterprise Management Console in Ihrem Unternehmen. Kontaktieren Sie uns einfach!

### Made in Germany. Made in Berlin.

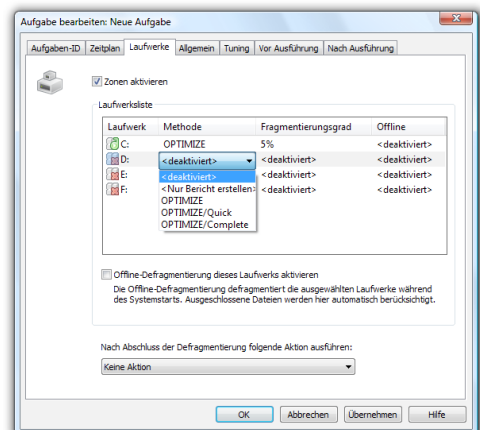
Alle O&O Produkte werden in Berlin entwickelt und gepflegt. O&O ist eines der wenigen Unternehmen, das seinen Anwendern einen Telefonsupport ohne Sonderrufnummern bietet! Wir kümmern uns um Anliegen unserer Kunden, denn wir wissen, wie wichtig Ihre Daten für Sie sind. Und das seit über zehn Jahren!



Aufgabenassistent: Neue Aufgabe erstellen



Aufgabenassistent: Zeitplan



Aufgabenassistent: Laufwerke

