

O&O Enterprise Management Console 3



Die zentrale Verwaltungsstelle für Ihr Netzwerk

Mit der O&O Enterprise Management Console können Sie Ihre O&O Programme von einer zentralen Stelle aus in Ihrem Netzwerk verwalten. Sie ermöglicht Ihnen nicht nur die Ausführung von Aufgaben auf einzelnen Rechnern und Rechnergruppen, sondern auch die automatische Ferninstallation der O&O Programme. Alle Ereignisse werden in ausführlichen Berichten protokolliert und in der Datenbank gespeichert, so dass Sie jederzeit über den Erfolg der Aufgabenausführung informiert sind.

Unterschiede zur Vorgängerversion

Die neueste Version der O&O Enterprise Management Console bietet Ihnen durch die Integration des O&O DiskStat-Moduls zusätzlich zu den zahlreichen bestehenden Funktionen jetzt die Möglichkeit, sich jederzeit über den freien und belegten Speicherplatz Ihrer Clients zu informieren. Dazu können Sie sich regelmäßig Berichte zukommen lassen, in denen die Speicherplatzbelegung der Clients aufgeschlüsselt wird. Sie können einstellen, ab welchem Füllstand der Laufwerke der Rechner als kritisch markiert werden soll. Weiterhin ist die Ersteinrichtung der O&O Enterprise Management Console jetzt um ein Vielfaches einfacher, da Sie durch einen Schritt-für-Schritt-Assistenten durch die wichtigsten Einstellungsmasken geleitet werden. Das verbesserte Berichtsmanagement mit einer Vielzahl an neuen Funktionen und Kriterien, erlaubt jetzt ein noch schnelleres Auffinden von gesuchten Berichten. Zudem können Berichte eines bestimmbar Alters beliebig automatisch gelöscht werden.

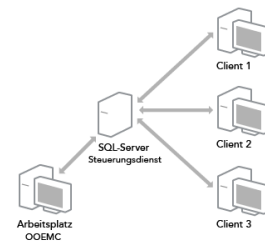
Funktionsprinzip im Netzwerk

Die O&O Enterprise Management Console erlaubt eine voll automatisierte Ferninstallation und Aufgabenverteilung. Sollte beispielsweise ein Rechner zum Zeitpunkt der Aufgabenverteilung nicht zur Verfügung stehen, wird die Anfrage beim Client automatisch in einem zeitlich festgelegten Intervall wiederholt. Ein weiterer Vorteil ist, dass die Komponenten der O&O Enterprise Management Console auf dem SQL-Server immer aktiv sind und so stets eine Synchronisation von Aufgaben und Berichten im Netzwerk stattfindet.

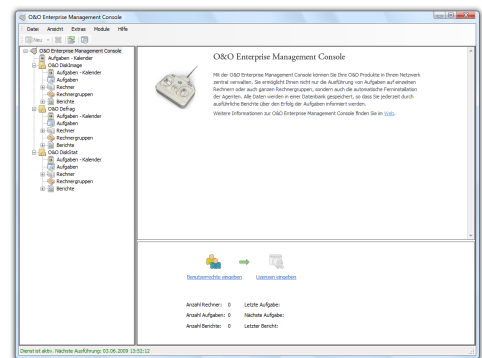
Ferninstallation durchführen

Um eine Ferninstallation durchzuführen, benötigen Sie ein netzwerkfähiges O&O Programm, Client-Lizenzen und ein Benutzerkonto mit entsprechenden Administratorrechten auf den Clients. Nach Einrichtung der ersten Ferninstallation, startet diese automatisch, wenn Sie einem Rechner eine neue Aufgabe zuweisen.

Neue Aufgabe erstellen Der Aufgabenassistent ermöglicht die Ausführung von zeitgesteuerten Funktionen des gewählten O&O Programms im Netzwerk. Im Aufgabenassistenten können Sie verschiedene Einstellungen vornehmen, wie etwa die Häufigkeit einer Aufgabe oder auf welchen Rechnern, Rechnergruppen oder Laufwerken die Aufgabe ausgeführt werden soll.



Funktionsprinzip - Im Netzwerk arbeiten



Startseite der O&O Enterprise Management Console

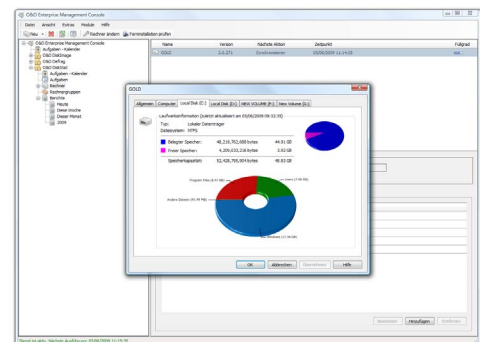
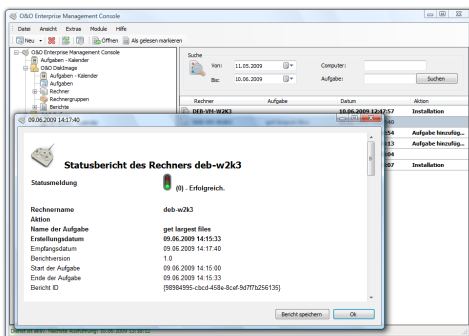
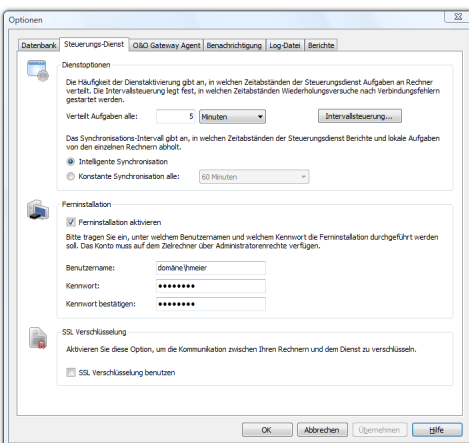


Diagramm über den belegten Speicherplatz

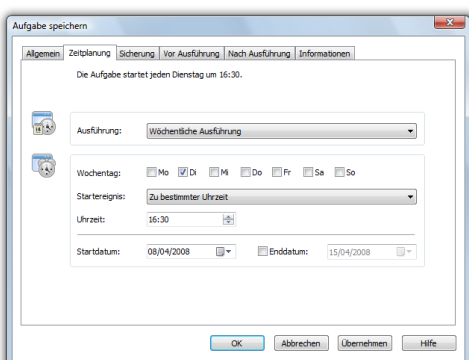
O&O Enterprise Management Console 3



Berichte



Dienst-Einstellungen und Verschlüsselung



Zeitplan erstellen - z.B. für O&O DiskImage

Ausführliche Berichterstattung

Zu jeder Aktion wird ein produktspezifischer Statusbericht erstellt. Dieser wird in der SQL-Datenbank abgelegt und kann als HTML-Dokument abgerufen werden. Er enthält alle Informationen zum Verlauf einer Installation oder einer Aufgabe, z.B. Statusmeldung, Rechnernamen, Aktion und Datum. Die erstellten Berichte werden in der O&O Enterprise Management Console in einer Baumstruktur nach Datum geordnet abgelegt.

Sicherheit

Die optimale SSL-Verschlüsselung gewährleistet, dass Daten während der Übertragung vom Rechner zum Dienst nicht gelesen oder manipuliert werden können. Dadurch bietet Ihnen die O&O Enterprise Management Console ein Höchstmaß an Sicherheit und schützt Sie vor sogenannten „Man-in-the-middle“-Angriffen, bei denen Unbefugte Ihre Netzwerkcommunication abhören können.

Made in Germany. Made in Berlin

Alle O&O Produkte werden in Berlin entwickelt und gepflegt. O&O ist eines der wenigen Unternehmen, das seinen Anwendern einen Telefonsupport ohne Sonderrufnummern bietet! Und wir kümmern uns um die Anliegen unserer Kunden, denn wir wissen, wie wichtig Ihre Daten für Sie sind. Und das seit über zehn Jahren!

Produkteigenschaften

- NEU: Schritt-für-Schritt-Assistent zur einfachen Ersteinrichtung
- NEU: Erweitertes Berichtsmanagement: Vielseitige Suchfunktionen und Aufbewahrungszeit festlegbar
- Zentrale Verwaltung für das Anlegen und die Verteilung von Aufgaben im Netzwerk
- Ferninstallation der O&O Produkte im Netzwerk
- Ausführlicher Aufgabenassistent mit individuellen Einstellungs-möglichkeiten
- Batch-Ausführung vor und nach der Ausführung einer Aufgabe
- Synchronisation von Berichten durch stetige Kommunikation zwischen Clients und SQL-Server
- SSL-Verschlüsselung (optional)

Systemvoraussetzungen

- Intel® Pentium™ III oder vergleichbarer Prozessor
- RAM: abhängig von Betriebssystem und Größe der SQL-Datenbank, mind. 512 MB empfohlen
- 130 MB freier Festplattenspeicher
- Ca. 400 MB freier Festplattenspeicher für SQL-Server-Express-Installation
- VGA-Grafikkarte mit mindestens 1024x768 bei 256 Farben
- Windows™ 2000, XP, Server 2003, Vista®, Server 2008 (alle Editionen, ab Windows™ XP/Server 2003 jeweils 32 Bit/64 Bit)